



swisspor



Listino prezzi impiantistica 2026

Versione 1

Prodotti swisspor nella lista eco-bau

Questo approccio sottolinea quanto siano importanti per swisspor i temi dell'ecologia e della sostenibilità.

Tutti i prodotti contenuti in questa lista permettono la realizzazione di costruzioni conformi agli standard Minergie Eco e Eco-CCC.

Il nostro futuro lo costruiamo oggi e noi gli diamo molta importanza!



Ulteriori dettagli e informazioni sul tema alla pagina

www.eco-bau.ch | Instrumente | Eco-Produkte | Eco-Produkteliste

Prezzi:

Escluso IVA.

I supplementi vengono fatturati al netto.

Informazioni importanti:

Versione 1 – Prezzi valevoli a partire dal 1° gennaio 2026

Per applicazioni particolari o l'utilizzo non-standard, il nostro prodotto deve essere posato secondo le norme di sicurezza dal montatore che se ne assume inoltre la responsabilità

Valgono le nostre condizioni di vendita e di fornitura. Favorite consultare le pagine 72 – 73.
Modifiche sono sempre possibili.

Foto copertina:
© Sandra Culand

Indice dei contenuti

swissporKISODUR PIR	Pagina
swissporKISODUR PIR	8 – 19
Accessori KISODUR PIR	20 – 25
 swissporKISODUR PIR Alu	
swissporKISODUR PIR Alu	30 – 59
Accessori KISODUR PIR Alu	60
 Isolazioni – Fiocchi di riempimento	
swissporROC	66
 Allegati	
Condizioni di vendita e di fornitura della ditta	72 – 73
Località soggette a sovrattassa	74 – 75
Contatti/Servizio alla clientela	76

swissporKISODUR PIR



swissporKISODUR PIR

N°	Contenuto	Pagina
1	swissporKISODUR PIR	8 – 19
2	Accessori KISODUR PIR	20 – 25

Prodotto			KISODUR PIR Coppelle
Valore nominale conduttività termica λ a 10°C	λ_{10}	W/m·K	0.027
Reazione al fuoco			DL-s2,d0
Gruppo di reazione al fuoco			RF3

Prezzi



					Spessore isolazione 20 mm
Cod. art.	Ø (Pollici)	Ø (mm)	Lunghezza (mm)	m/ct.	CHF/m
102165		12	1 000	92	5.40
102206		15	1 000	84	5.40
102227	3/8"	17/18	1 000	70	5.80
102251	1/2"	21/22	1 000	64	6.60
102264		24	1 000	64	7.10
102270		25	1 000	57	7.40
102284	3/4"	27/28	1 000	57	7.40
102297		30	1 000	50	7.90
102310	1"	33	1 000	50	8.20
102315		35	1 000	48	8.70
102320		38	1 000	48	8.80
102325		40	1 000	44	9.30
102330	1 1/4"	42	1 000	44	9.30
102335		44	1 000	40	9.40
102340	1 1/2"	48	1 000	35	9.90
102349	1 3/4"	52	1 000	35	10.00
102354		54	1 000	35	10.60
102360		57	1 000	30	10.70
102365	2"	60	1 000	30	11.20
102371		64	1 000	30	11.60
102380	2 1/4"	70	1 000	24	11.90
102386	2 1/2"	76	1 000	24	12.30
102396	2 3/4"	83	1 000	20	13.00
102403	3"	89	1 000	20	13.30
102409		90	1 000	18	14.50
102418	3 1/4"	95	1 000	18	16.30
102111	3 1/2"	102	1 000	15	17.30
102118	3 3/4"	108	1 000	15	18.20
102126		110	1 000	15	18.30
102133	4"	114	1 000	14	19.90
102139		117	1 000	13	23.10
102147	4 1/4"	121	1 000	12	23.60
102156		127	1 000	12	24.70
102170		133	1 000	10	25.70
102178		136	1 000	10	26.20
102186	5"	140	1 000	10	27.10
108341		144	1 000	10	29.00
102193		152	1 000	8	30.00
102200		159	1 000	8	30.90
102210		160	1 000	8	30.90
102219	6"	168	1 000	8	36.10
102245	8"	219	1 000	5	50.10
102277	10"	273	1 000	4	67.50
102302	12"	324	1 000	2	83.10

Nessuna merce a magazzino, termine di consegna a richiesta

Qualità	Schiuma di PIR rigido ca. 33 kg/m³.
Altre dimensioni	su richiesta
Densità	80 kg/m³; su richiesta
Imballaggio	Scatola

Prodotto			KISODUR PIR Coppelle
Valore nominale conduttività termica λ a 10°C	λ_{10}	W/m·K	0.027
Reazione al fuoco			DL-s2,d0
Gruppo di reazione al fuoco			RF3

Prezzi



					Spessore isolazione 30 mm
Cod. art.	Ø (Pollici)	Ø (mm)	Lunghezza (mm)	m/ct.	CHF/m
102166		12	1 000	44	8.20
102207		15	1 000	42	8.80
102228	3/8"	17/18	1 000	40	9.30
102252	1/2	21/22	1 000	35	9.80
102265		24	1 000	35	10.20
102271		25	1 000	35	10.20
102285	3/4"	27/28	1 000	30	11.00
102298		30	1 000	30	11.40
102311		33	1 000	30	12.00
102316		35	1 000	26	12.50
102321		38	1 000	26	12.90
102326		40	1 000	25	13.40
102331	1 1/4"	42	1 000	24	13.40
102336		44	1 000	24	14.10
102341	1 1/2"	48	1 000	24	14.60
102350	1 3/4"	52	1 000	22	15.20
102355		54	1 000	20	16.00
102361		57	1 000	20	16.30
102366	2"	60	1 000	20	16.70
102372		64	1 000	20	17.40
102381	2 1/4"	70	1 000	18	17.50
102387	2 1/2"	76	1 000	15	18.00
102397	2 3/4"	83	1 000	14	18.60
102404	3"	89	1 000	13	19.50
102410		90	1 000	13	20.60
102419	3 1/4"	95	1 000	12	21.90
102112	3 1/2"	102	1 000	12	22.20
102119	3 3/4"	108	1 000	10	23.00
102128		110	1 000	10	23.30
102134	4"	114	1 000	10	25.50
102140		117	1 000	9	28.00
102148	4 1/4"	121	1 000	9	28.70
102157		127	1 000	8	30.90
102171		133	1 000	8	32.50
102179		136	1 000	7	32.90
102187	5"	140	1 000	7	33.70
108342		144	1 000	10	34.50
102194		152	1 000	7	36.20
102201		159	1 000	6	37.50
102211		160	1 000	6	37.50
102220	6"	168	1 000	6	45.40
102246	8"	219	1 000	4	62.10
102278	10"	273	1 000	3	83.20
102303	12"	324	1 000	2	105.50

Nessuna merce a magazzino, termine di consegna a richiesta

Qualità	Schiuma di PIR rigido ca. 33 kg/m³.
Altre dimensioni	su richiesta
Densità	80 kg/m³; su richiesta
Imballaggio	Scatola

Prodotto			KISODUR PIR Coppelle
Valore nominale conduttività termica λ a 10°C	λ_{10}	W/m·K	0.027
Reazione al fuoco			DL-s2,d0
Gruppo di reazione al fuoco			RF3

Prezzi



					Spessore isolazione 40 mm
Cod. art.	Ø (Pollici)	Ø (mm)	Lunghezza (mm)	m/ct.	CHF/m
102167		12	1 000	27	12.30
102208		15	1 000	27	12.80
102229	3/8"	17/18	1 000	24	13.40
102253	1/2"	21/22	1 000	24	14.10
102266		24	1 000	24	14.80
102272		25	1 000	24	14.80
102286	3/4"	27/28	1 000	20	15.70
102299		30	1 000	20	17.70
102312	1"	33	1 000	18	18.00
102317		35	1 000	18	18.30
102322		38	1 000	16	18.80
102327		40	1 000	16	19.50
102332	1 1/4"	42	1 000	16	19.50
102337		44	1 000	16	20.10
102342	1 1/2"	48	1 000	15	21.00
102351	1 3/4"	52	1 000	15	21.90
102356		54	1 000	14	22.20
102362		57	1 000	14	22.80
102367	2"	60	1 000	13	23.30
102373		64	1 000	12	24.20
102382	2 1/4"	70	1 000	12	24.90
102388	2 1/2"	76	1 000	12	25.90
102398	2 3/4"	83	1 000	10	26.40
102405	3"	89	1 000	10	27.10
102411		90	1 000	9	28.60
102420	3 1/4"	95	1 000	9	30.20
102113	3 1/2"	102	1 000	8	30.90
102120	3 3/4"	108	1 000	7	31.70
102129		110	1 000	7	32.40
102135	4"	114	1 000	7	34.20
102141		117	1 000	7	36.90
102149	4 1/4"	121	1 000	7	38.30
102158		127	1 000	6	40.30
102172		133	1 000	6	40.80
102180		136	1 000	6	42.20
102188	5"	140	1 000	6	43.20
108343		144	1 000	6	43.90
102195		152	1 000	5	46.90
102202		159	1 000	5	47.40
102212		160	1 000	5	47.40
102221	6"	168	1 000	5	56.90
102247	8"	219	1 000	3	72.10
102279	10"	273	1 000	2,5	96.00
102304	12"	324	1 000	2	119.00

Nessuna merce a magazzino, termine di consegna a richiesta

Qualità	Schiuma di PIR rigido ca. 33 kg/m³.
Altre dimensioni	su richiesta
Densità	80 kg/m³; su richiesta
Imballaggio	Scatola

Prodotto			KISODUR PIR Coppelle
Valore nominale conduttività termica λ a 10°C	λ_{10}	W/m·K	0.027
Reazione al fuoco			DL-s2,d0
Gruppo di reazione al fuoco			RF3

Prezzi



					Spessore isolazione 50 mm
Cod. art.	Ø (Pollici)	Ø (mm)	Lunghezza (mm)	m/ct.	CHF/m
102168		12	1 000	18	18.40
102209		15	1 000	18	18.40
102230	3/8"	17/18	1 000	16	19.50
102254	1/2"	21/22	1 000	16	20.30
102267		24	1 000	16	20.90
102273		25	1 000	15	20.90
102287	3/4"	27/28	1 000	15	21.40
102300		30	1 000	13	22.60
102313	1"	33	1 000	13	22.90
102318		35	1 000	13	23.90
102323		38	1 000	13	24.30
102328		40	1 000	13	24.40
102333	1 1/4"	42	1 000	12	24.60
102338		44	1 000	12	26.20
102343	1 1/2"	48	1 000	11	27.30
102352	1 3/4"	52	1 000	11	28.30
102357		54	1 000	11	30.10
102363		57	1 000	10	30.80
102368	2"	60	1 000	9	31.70
102374		64	1 000	9	32.90
102383	2 1/4"	70	1 000	9	34.00
102389	2 1/2"	76	1 000	8	34.80
102399	2 3/4"	83	1 000	8	37.40
102406	3"	89	1 000	7	39.00
102412		90	1 000	7	41.40
102421	3 1/4"	95	1 000	7	41.80
102114	3 1/2"	102	1 000	6	41.80
102121	3 3/4"	108	1 000	6	42.40
102130		110	1 000	6	43.20
102136	4"	114	1 000	6	45.40
102142		117	1 000	6	47.00
102150	4 1/4"	121	1 000	6	50.20
102159		127	1 000	6	51.70
102173		133	1 000	5	54.20
102181		136	1 000	5	54.50
102189	5"	140	1 000	5	56.20
108344		144	1 000	5	57.70
102196		152	1 000	4	60.90
102203		159	1 000	4	63.30
102213		160	1 000	4	63.30
102222	6"	168	1 000	4	68.50
102248	8"	219	1 000	3	85.80
102280	10"	273	1 000	2	110.60
102305	12"	324	1 000	1,5	134.80

Nessuna merce a magazzino, termine di consegna a richiesta

Qualità	Schiuma di PIR rigido ca. 33 kg/m³.
Altre dimensioni	su richiesta
Densità	80 kg/m³; su richiesta
Imballaggio	Scatola

Prodotto		KISODUR PIR Coppelle	
Valore nominale conduttività termica λ a 10°C	λ_{10} W/m·K	0.027	
Reazione al fuoco		DL-s2,d0	
Gruppo di reazione al fuoco		RF3	



Prezzi

					Spessore isolazione 60 mm
Cod. art.	Ø (Pollici)	Ø (mm)	Lunghezza (mm)	m/ct.	CHF/m
102235	3/8"	17/18	1000	12	28.00
102255	1/2"	21/22	1000	12	35.10
108339		24	1000	12	36.20
108340		25	1000	12	36.20
102288	3/4"	27/28	1000	12	37.30
102301		30	1000	10	39.00
102314	1"	33	1000	10	39.40
102319		35	1000	10	39.70
102324		38	1000	10	40.00
102329		40	1000	9	40.30
102334	1 1/4"	42	1000	9	40.30
102339		44	1000	9	40.80
102344	1 1/2"	48	1000	8	41.10
102353	1 3/4"	52	1000	8	41.60
102358		54	1000	8	41.80
102364		57	1000	7	42.40
102369	2"	60	1000	7	42.90
102375		64	1000	7	43.60
102384	2 1/4"	70	1000	7	44.00
102390	2 1/2"	76	1000	7	42.70
102400	2 3/4"	83	1000	6	45.40
102407	3"	89	1000	6	43.60
102413		90	1000	6	47.90
102422	3 1/4"	95	1000	6	47.90
102115	3 1/2"	102	1000	5	48.70
102122	3 3/4"	108	1000	5	49.10
102131		110	1000	5	50.10
102137	4"	114	1000	5	52.30
102143		117	1000	5	54.30
102151	4 1/4"	121	1000	4	57.60
102160		127	1000	4	58.40
102174		133	1000	4	59.00
102182		136	1000	4	61.30
102190	5"	140	1000	4	66.00
108345		144	1000	4	69.50
102197		152	1000	3	72.30
102204		159	1000	3	75.40
102214		160	1000	3	75.40
102223	6"	168	1000	3	81.70
102249	8"	219	1000	2,5	100.60
102281	10"	273	1000	1,5	127.70
102306	12"	324	1000	1	151.80

Nessuna merce a magazzino, termine di consegna a richiesta

Qualità	Schiuma di PIR rigido ca. 33 kg/m³.
Altre dimensioni	su richiesta
Densità	80 kg/m³; su richiesta
Imballaggio	Scatola

Prodotto			KISODUR PIR Coppelle
Valore nominale conduttività termica λ a 10°C	λ_{10}	W/m·K	0.027
Reazione al fuoco			DL-s2,d0
Gruppo di reazione al fuoco			RF3

Prezzi



					Spessore isolazione 80 mm
Cod. art.	Ø (Pollici)	Ø (mm)	Lunghezza (mm)	m/ct.	CHF/m
102370	2"	60	1 000	5	60.40
102376		64	1 000	4	63.00
102385	2 ¼"	70	1 000	4	63.40
102391	2 ½"	76	1 000	4	63.70
102401	2 ¾"	83	1 000	4	66.00
102408	3"	89	1 000	4	69.70
102414		90	1 000	4	73.50
102423	3 ¼"	95	1 000	4	76.80
102116	3 ½"	102	1 000	3	78.40
102123	3 ¾"	108	1 000	3	80.20
102132		110	1 000	3	81.70
102138	4"	114	1 000	3	82.40
102144		117	1 000	3	83.20
102152	4 ¼"	121	1 000	3	84.10
102161		127	1 000	3	85.40
102175		133	1 000	3	85.90
102183		136	1 000	3	86.80
102191	5"	140	1 000	3	88.10
105919		144	1 000	3	92.10
102198		152	1 000	3	96.50
102205		159	1 000	2,5	100.60
102215		160	1 000	2,5	100.60
102224	6"	168	1 000	2,5	104.50
102250	8"	219	1 000	1,5	125.40
102282	10"	273	1 000	1	156.70
102307	12"	324	1 000	1	186.80

Nessuna merce a magazzino, termine di consegna a richiesta

Qualità	Schiuma di PIR rigido ca. 33 kg/m³.
Altre dimensioni	su richiesta
Densità	80 kg/m³; su richiesta
Imballaggio	Scatola

Prodotto			KISODUR PIR Segmenti
Valore nominale conduttività termica λ a 10°C	λ_{10}	W/m·K	0.027
Reazione al fuoco			DL-s2,d0
Gruppo di reazione al fuoco			RF3



Prezzi

Ø mm	Lughezza mm	Spessore isolazione in mm							
		40 CHF/m²	50 CHF/m²	60 CHF/m²	70 CHF/m²	80 CHF/m²	100 CHF/m²	120 CHF/m²	
325– 400	1000	78.50	87.10	101.90	108.00	118.90	161.10	166.50	
401– 500	1000	74.40	83.10	96.80	104.50	115.40	152.80	162.30	
501– 600	1000	69.40	79.00	91.70	99.30	112.00	144.20	158.00	
601– 700	1000	64.50	75.00	86.60	95.60	108.70	135.70	153.80	
701– 800	1000	58.20	70.30	82.40	92.00	107.00	127.10	149.60	
801– 900	1000	55.70	69.80	79.90	88.50	105.30	123.40	145.20	
901–1000	1000	53.60	67.40	78.40	87.00	103.60	121.40	141.00	
1001–1100	1000	51.70	65.10	77.00	85.40	102.00	120.10	139.90	
1101–1200	1000	50.40	62.90	75.60	83.70	100.50	117.60	139.00	
1201–1300	1000	49.80	61.60	74.40	82.10	98.90	116.20	138.20	
1301–1400	1000	49.50	61.00	73.20	80.50	97.20	114.80	136.90	
1401–1500	1000	48.90	60.20	72.00	79.00	95.60	113.60	135.90	
1501–1600	1000	48.10	59.60	70.90	78.10	94.00	112.80	134.90	
1601–1800	1000	47.40	59.00	69.70	77.30	92.40	112.40	134.30	
1801–2000	1000	46.80	58.80	68.50	76.40	90.90	111.70	133.60	
2001–2500	1000	46.50	58.40	67.30	75.60	89.20	110.80	132.90	
2501–3000	1000	46.20	58.00	66.20	75.10	87.70	110.10	132.00	
3001–3500	1000	45.70	57.60	65.00	74.30	86.70	109.30	131.20	
3501–4000	1000	45.40	56.80	63.60	73.70	85.90	108.20	130.50	
4001–4500	1000	44.10	55.90	62.30	73.10	85.00	107.40	130.00	
4501–5000	1000	43.10	55.20	60.70	72.60	84.20	106.50	129.30	

■ Nessuna merce a magazzino, termine di consegna su richiesta

Qualità

Schiuma di PIR rigido ca. 33 kg/m³

Prodotto		KISODUR PIR Gomiti universali 90°	
Valore nominale conduttività termica λ a 10°C	λ_{10}	W/m·K	0.027
Reazione al fuoco	DL-s2,d0		
Gruppo di reazione al fuoco	RF3		



Prezzi

				Spessore isolazione 20 mm	
Cod. art.	Ø (Pollici)	Ø (mm)	Tipo	pz./ct.	CHF/paio
102064		15	SBWP	540	4.10
102067	3/8"	17/18	SBWP	440	4.10
102071	1/2"	21/22	SBWP	400	4.30
102075	3/4"	27/28	SBWP	240	4.40
104999	1"	33	SBW	280	5.10
102079		33/35	SBWP	180	5.10
102041		38	S	400	5.10
102083	1 1/4"	42	SBWP	120	5.90
102087	1 1/2"	48	SBW	140	6.70
102091		54	SBWP	120	7.50
102044		57	S	200	7.80
102094	2"	60	SBW	100	8.40
102053		70	S	120	9.90
102099	2 1/2"	76	SBWP	72	11.30
102105	3"	89	SBWP	32	13.00
102004		102	S	40	13.80
102006		108	S	40	14.70
108600		110	S	40	15.10
102059	4"	114	SBW	24	17.30
102013	4 1/2"	127	S	30	24.20

Nessuna merce a magazzino, termine di consegna a richiesta

Qualità Tipo

Schiuma di PIR rigido gomiti universali ca. 33 kg/m³

S = Gomito saldato
B = Gomito filettato
W = Gomito a squadra
P = Pressfitting
SBWP = Gomito universale

Imballaggio

Scatola

Prodotto		KISODUR PIR Gomiti universali 90°	
Valore nominale conduttività termica λ a 10°C	λ_{10}	W/m·K	0.027
Reazione al fuoco			DL-s2,d0
Gruppo di reazione al fuoco			RF3



Prezzi

				Spessore isolazione 30 mm	
Cod. art.	Ø (Pollici)	Ø (mm)	Tipo	pz./ct.	CHF/paio
102065		15	SBWP	300	4.40
102068	3/8"	17/18	SBWP	300	4.40
102072	1/2"	21/22	SBWP	240	4.80
102076	3/4"	27/28	SBWP	160	5.10
105000	1"	33	SBW	180	5.60
102080		33/35	SBWP	120	5.60
102042		38	S	280	5.60
102084	1 1/4"	42	SBWP	80	6.70
102088	1 1/2"	48	SBW	90	7.20
102092		54	SBWP	80	8.10
102045		57	S	156	8.50
102095	2"	60	SBW	72	9.20
102050		64	S	100	9.80
102054		70	S	80	10.70
102100	2 1/2"	76	SBWP	48	12.10
102106	3"	89	SBWP	24	15.60
102007		108	S	32	17.80
106755		110	S	32	18.20
102060	4"	114	SBW	24	24.20
102014	4 1/2"	127	S	30	30.10
102017		133	S	30	31.50
102022	5"	140	S	20	36.10
102028		159	S	16	48.20
102032	6"	168	S	14	63.60
102037		219	S	6	130.90

Nessuna merce a magazzino, termine di consegna a richiesta

Qualità Schiuma di PIR rigido gomiti universali ca. 33 kg/m³

Tipo
 S = Gomito saldato
 B = Gomito filettato
 W = Gomito a squadra
 P = Pressfitting
 SBWP = Gomito universale

Imballaggio Scatola

Prodotto		KISODUR PIR Gomiti universali 90°	
Valore nominale conduttività termica λ a 10°C	λ_{10}	W/m·K	0.027
Reazione al fuoco	DL-s2,d0		
Gruppo di reazione al fuoco	RF3		



Prezzi

Cod. art.	Ø (Pollici)	Ø (mm)	Tipo	Spessore isolazione 40 mm	
				pz./ct.	CHF/paio
102066		15	SBWP	200	5.60
102069	3/8"	17/18	SBWP	180	5.60
102073	1/2"	21/22	SBWP	160	5.90
102077	3/4"	27/28	SBWP	120	6.20
105001	1"	33	SBW	120	6.80
102081		33/35	SBWP	80	6.80
102043		38	S	180	6.80
102085	1 1/4"	42	SBWP	60	7.80
102089	1 1/2"	48	SBW	70	8.90
102093		54	SBWP	60	10.00
102046		57	S	100	10.60
102096	2"	60	SBW	50	11.30
102051		64	S	80	12.00
102101	2 1/2"	76	SBWP	28	15.30
102107	3"	89	SBWP	20	18.50
102008		108	S	32	24.70
108601		110	S	30	25.20
102061	4"	114	SBW	20	29.70
102015	4 1/2"	127	S	20	36.10
102018		133	S	20	37.80
102023	5"	140	S	20	43.60
102033	6"	168	S	14	75.30
102038		219	S	6	144.10

Nessuna merce a magazzino, termine di consegna a richiesta

Qualità

Tipo

Schiuma di PIR rigido gomiti universali ca. 33 kg/m³

S = Gomito saldato

B = Gomito filettato

W = Gomito a squadra

P = Pressfitting

SBWP = Gomito universale

Imballaggio

Scatola

Prodotto		KISODUR PIR Gomiti universali 90°	
Valore nominale conduttività termica λ a 10°C	λ_{10}	W/m·K	0.027
Reazione al fuoco			DL-s2,d0
Gruppo di reazione al fuoco			RF3



Prezzi

				Spessore isolazione 50 mm	
Cod. art.	Ø (Pollici)	Ø (mm)	Tipo	pz./ct.	CHF/paio
102070	3/8"	17/18	SBWP	120	6.80
102074	1/2"	21/22	SBWP	90	7.10
102078	3/4"	27/28	SBWP	90	7.60
104990	1"	33	SBW	80	8.10
102082		35	SBWP	60	8.10
102086	1 1/4"	42	SBWP	40	8.50
102090	1 1/2"	48	SBW	56	10.70
104466		54	SBWP	40	12.00
102047		57	S	80	12.50
102097	2"	60	SBW	36	14.10
102052		64	S	60	15.40
102102	2 1/2"	76	SBWP	24	21.20
102108	3"	89	SBWP	16	27.10
102009		108	S	20	27.90
102062	4"	114	SBW	20	37.10
102019		133	S	16	42.70
102024	5"	140	S	14	48.20
102030		159	S	10	64.10
102034	6"	168	S	10	78.30
102039		219	S	6	148.60

Nessuna merce a magazzino, termine di consegna a richiesta



Prezzi

				Spessore isolazione 60 mm	
Cod. art.	Ø (Pollici)	Ø (mm)	Tipo	pz./ct.	CHF/paio
105679	1 1/2"	48	SBW	32	12.80
102048		57	S	40	17.80
102098	2"	60	SBW	32	17.80
102103	2 1/2"	76	SBWP	16	23.50
102109	3"	89	SBWP	16	31.90
102010		108	S	20	35.50
102063	4"	114	SBW	16	39.00
102020		133	S	12	49.20
102025	5"	140	S	12	57.00
102035	6"	168	S	10	91.90
102040		219	S	4	159.50

Nessuna merce a magazzino, termine di consegna a richiesta

Qualità

Schiuma di PIR rigido gomiti universali ca. 33 kg/m³

Tipo

S = Gomito saldato
B = Gomito filettato
W = Gomito a squadra
P = Pressfitting
SBWP = Gomito universale

Imballaggio

Scatola

Prodotto		KISODUR PIR Gomiti universali 90°	
Valore nominale conduttività termica λ a 10°C	λ_{10}	W/m·K	0.027
Reazione al fuoco	DL-s2,d0		
Gruppo di reazione al fuoco	RF3		



Prezzi

				Spessore isolazione 80 mm	
Cod. art.	Ø (Pollici)	Ø (mm)	Tipo	pz./ct.	CHF/paio
102104	2 ½"	76	SBWP	16	35.30
102110	3"	89	SBWP	12	39.70
102011		108	S	14	44.00
102012	4"	114	S	12	44.50
102021		133	S	10	82.00
102026	5"	140	S	8	84.90
102036	6"	168	S	6	144.60

Nessuna merce a magazzino, termine di consegna a richiesta

Qualità

Schiuma di PIR rigido gomiti universali ca. 33 kg/m³

Tipo

S = Gomito saldato
B = Gomito filettato
W = Gomito a squadra
P = Pressfitting
SBWP = Gomito universale

Imballaggio

Scatola

Accessori KISODUR PIR

Prodotto

Gomiti PVC 90°



Prezzi

Cod. art.	Tipo	pz./ct.	CHF/pz.
111444	PB 17-20	440	3.70
111446	PB 21-20	360	3.70
111447	PB 21-40	160	7.40
111448	PB 27-20	300	4.50
111449	PB 27-30	260	5.00
111450	PB 27-40	160	8.40
111451	PB 33-20	240	4.50
111452	PB 33-30	220	5.00
111453	PB 33-40	160	9.40
111454	PB 33-50	80	13.80
111455	PB 42-40	120	11.20
111456	PB 42-50	80	15.90
111458	PB 48-20	240	5.00
111459	PB 48-30	160	8.40
111460	PB 48-40	120	11.20
111461	PB 60-20	180	6.90
111463	PB 60-30	160	9.40
111464	PB 60-40	80	14.30
111465	PB 60-50	60	18.80
111466	PB 64-20	120	6.90
111467	PB 76-40	60	20.60
111468	PB 76-50	40	25.40
111470	PB 89-50	40	25.40
111495	PBS 64-30	140	9.40
111496	PBS 70-20	140	8.00
111497	PBS 70-40	80	16.10
111498	PBS 70-50	60	21.70
111502	PBS 76-80	40	43.60
111503	PBS 89-30	80	18.50
111506	PBS 89-80	40	52.20
111471	PBS 108-30	80	21.40
111472	PBS 108-40	40	24.50
111473	PBS 108-50	40	28.20
111474	PBS 108-60	40	33.90
111475	PBS 108-80	40	58.70
111476	PBS 114-40	40	31.90
111479	PBS 114-80	40	61.30
111480	PBS 133-30	40	26.50
111481	PBS 133-40	40	30.50
111514	PBS 133-45	40	27.60
111482	PBS 133-50	60	33.40
111483	PBS 133-60	40	43.90
111484	PBS 133-80	40	64.90
111485	PBS 140-50	60	35.20
111486	PBS 140-60	40	47.10
111487	PBS 140-80	40	71.70
111515	PBS 159-60	40	57.90
111488	PBS 159-80	40	80.00
111489	PBS 168-50	40	51.40
111490	PBS 168-80	40	83.00
111516	PBS 194-60	40	82.60
111491	PBS 219-50	40	82.60
111492	PBS 219-60	40	95.60

Nessuna merce a magazzino, termine di consegna a richiesta

Imballaggio

Scatola

Accessori KISODUR PIR

Prodotto

Gomiti PVC 90°



Prezzi

Cod. art.	Tipo	pz./ct.	CHF/pz.
111509	PBW 17-30	240	4.50
111510	PBW 21-30	260	5.00
111511	PBW 48-40	120	11.20
111512	PBW 76-30	100	14.30
111513	PBW 89-30	80	15.60
111989	PBW 89-40	40	27.30
111507	PBW 114-40	40	31.90
111508	PBW 114-50	40	36.70

Nessuna merce a magazzino, termine di consegna a richiesta

Imballaggio

Scatola

PVC Gomiti adatti ai KISODUR PIR Gomiti universali

Ø Pollici Ø mm Tipo			Spessore isolazione in mm					
			20	30	40	50	60	80
			PVC-Tipo	PVC-Tipo	PVC-Tipo	PVC-Tipo	PVC-Tipo	PVC-Tipo
15	SBWP		PB 17-20	PBW 17-30	PB 33-30	PB 60-30		
(3/8")	17/18	SBWP	PB 17-20	PBW 17-30	PB 33-30	PB 60-30		
(1/2")	21/22	SBWP	PB 21-20	PBW 21-30	PB 21-40	PB 42-40		
(3/4")	27/28	SBWP	PB 27-20	PB 27-30	PB 27-40	PBW 48-40		
(1")	33	SBW	PB 33-20	PB 33-30	PB 33-40	PB 33-50		
	35	SBWP	PB 33-20	PB 33-30	PB 33-40	PB 33-50		
	38	S	PBW 17-30	PB 60-20	PB 60-30			
1 1/4"	42	SBWP	PBW 21-30	PB 21-40	PB 42-40	PB 42-50		
1 1/2"	48	SBW	PB 48-20	PB 48-30	PBW 48-40	PBW 89-30	PBW 89-40	
	54	SBWP	PB 33-30	PB 60-30	PB 60-40	PB 76-40		
	57	S	PB 60-20	PB 60-30	PB 60-40	PB 76-40	PB 76-50	
2"	60	SBW	PB 60-20	PB 60-30	PB 42-50	PB 60-50	PB 89-50	
	64	S	PB 64-20	PBS 64-30	PBS 70-40	PBS 70-50		
	70	S	PBS 70-20	PB 48-40	PBS 70-40	PBS 70-50		
2 1/2"	76	SBWP	PB 60-30	PBW 76-30	PB 76-40	PB 76-50	PBW 114-40	PBS 76-80
3"	89	SBWP	PB 33-50	PBW 89-30	PBW 89-40	PB 89-50	PBW 114-50	PBS 89-80
	102	S	PB 76-40	PBS 108-30				
	108	S	PBS 89-30	PBS 108-30	PBS 108-40	PBS 108-50	PBS 108-60	PBS 108-80
	110	S	PB 76-40	PBS 108-30	PBS 114-40			
4"	114	SBW	PB 76-40	PB 76-50	PBW 114-40	PBW 114-50	PBS 76-80	
4"	114	S						PBS 114-80
4 1/2"	127	S		PBS 133-30	PBS 133-40			
	133	S	PBS 108-40	PBS 133-30	PBS 133-40	PBS 133-50	PBS 133-60	PBS 133-80
5"	140	S		PBS 108-50	PBS 108-60	PBS 140-50	PBS 140-60	PBS 140-80
	159	S		PBS 133-45	PBS 140-50	PBS 140-60		PBS 159-80
6"	168	S		PBS 133-50	PBS 133-60	PBS 168-50	PBS 133-80	PBS 168-80
	219	S		PBS 159-60	PBS 194-60	PBS 219-50	PBS 219-60	

Accessori KISODUR PIR

Prodotto

Gomiti PVC 45°



Prezzi

Cod. art.	Tipo	pz./ct.	CHF/pz.
111421	21-20	400	4.30
111422	27-20	300	4.30
111423	27-25	250	4.50
111424	27-30	250	5.90
111425	33-20	260	5.00
111426	33-25	200	5.80
111427	33-40	160	9.60
111428	42-25	140	6.30
111429	42-30	160	7.80
111430	48-25	180	7.80
111431	48-40	160	11.10
111432	60-25	160	9.30
111433	60-30	160	10.70
111434	60-40	160	14.60
111435	60-50	140	22.00
111436	76-30	140	13.30
111437	76-40	120	20.60
111438	76-50	100	22.60
111439	89-30	140	14.80
111445	89-40	100	27.90
111443	89-50	100	27.90

PVC Gomiti adatti ai KISODUR PIR Gomiti universali

		Spessore isolazione in mm				
Ø Pollici	Ø mm	20	30	40	50	60
		PVC-Tipo	PVC-Tipo	PVC-Tipo	PVC-Tipo	PVC-Tipo
3/8"	17		27-25	48-25		
1/2"	21	21-20	33-25	42-30	60-30	60-40
3/4"	27	27-20	27-30	60-25	48-40	89-30
1"	33	33-20	42-25	33-40	76-30	76-40
1 1/4"	42	33-25	42-30	60-30	60-40	60-50
1 1/2"	48	27-30	60-25	48-40	89-30	89-40
2"	60	42-30	60-30	60-40	60-50	
2 1/2"	76	60-30	76-30	76-40	76-50	
3"	89	48-40	89-30	89-40	89-50	

Accessori KISODUR PIR

Prodotto

Foglio in PVC rigido



Prezzi

Cod. art.	Ø (mm)	Dimensioni (m)	m²/rol.	rol./pal.	CHF/m²
100751	45	25 × 1,2	30	55	2.90
100750	77	25 × 1,2	30	35	2.90

Qualità

Foglio in PVC rigido grigio

Prodotti

Fogli PVC pretagliati



Prezzi

Diametro tubo Pollici mm		Spessore isolazione in mm							
		20		30		40		50	
		Largh.	CHF/Pezzo	Largh.	CHF/Pezzo	Largh.	CHF/Pezzo	Largh.	CHF/Pezzo
3/8"	17	220	3.10	290	3.50	340	4.10	410	4.90
1/2"	21	240	3.20	300	3.50	350	4.10	410	4.90
3/4"	27	250	3.20	320	3.80	370	4.20	430	5.00
1"	33	270	3.40	340	4.10	390	4.50	450	5.20
	38	290	3.50	360	4.20	410	4.90	470	5.50
1 1/4"	42	300	3.50	360	4.20	420	5.00	490	5.60
	44	300	3.50	380	4.30	420	5.00	500	5.70
1 1/2"	48	320	3.80	400	4.50	440	5.20	500	5.70
	52	340	4.10	400	4.50	450	5.20	520	5.90
	54	340	4.10	420	5.00	460	5.30	520	5.90
	57	360	4.20	420	5.00	470	5.50	530	5.90
2"	60	360	4.20	430	5.00	470	5.50	540	6.30
	70	400	4.50	450	5.20	510	5.70	580	6.60
2 1/2"	76	420	5.00	470	5.50	520	5.90	590	6.60
	83	430	5.00	490	5.60	550	6.30	610	6.70
3"	89	450	5.20	520	5.90	570	6.40	630	7.00
	95	470	5.50	540	6.30	580	6.60	650	7.40
3 1/2"	102	490	5.60	560	6.40	620	7.00	680	7.60
	108	520	5.90	580	6.60	640	7.30	700	7.70
	110	520	5.90	580	6.60	640	7.30	710	7.80
4"	114	540	6.30	600	6.70	650	7.40	720	7.80
	121	560	6.40	620	7.00	680	7.60	740	8.00
4 1/2"	127	580	6.60	640	7.30	690	7.70	760	8.10
	133	600	6.70	660	7.60	710	7.80	780	8.10
5"	140	620	7.00	690	7.70	740	8.00	800	8.40
	159	690	7.70	730	8.00	800	8.40	860	8.80

■ Nessuna merce a magazzino, termine di consegna su richiesta

Accessori KISODUR PIR

Prodotto

Filo di ferro



Prezzi

Cod. art.	Spessore (mm)	kg/pz.	CHF/kg
105371	0,8	2,5	18.30

Nessuna merce a magazzino, termine di consegna a richiesta

Qualità Filo di ferro zincato.
Imballaggio Rotoli

Prodotto

Manicotto di rifinitura in alluminio



Prezzi

Cod. art.	Spess. isolamento (mm)	m/pz.	pz./ct.	CHF/pz.
100021	20	10	5	10.50
100022	30	10	5	12.20
100023	40	10	5	17.10
100024	50	10	5	18.50
100025	60	10	5	19.60

Nessuna merce a magazzino, termine di consegna a richiesta

Imballaggio Scatola

Prodotto

Liquido per collaggio



Prezzi

Cod. art.	l/pz.	pz./ct.	CHF
100752	1	5	30.40/l
100754	5		131.20/pz.

Imballaggio Scatola

Prodotto

Nastro in PVC per gomiti



Prezzi

Cod. art.	Larghezza (mm)	m/rol.	CHF/rol.
108191	20	10	4.10
108192	30	10	5.50
108193	50	10	7.70

Nessuna merce a magazzino, termine di consegna a richiesta

Qualità Bendaggio gomiti PVC, non autocollante, grigio.
Imballaggio Scatola

Prodotto

Nastro autocollante PVC



Prezzi

Cod. art.	Larghezza (mm)	rol./ct.	CHF/rol.
105130	20	180	1.80
105129	30	150	3.00
105131	50	90	4.70
105132	100	48	9.60

Qualità Banda autocollante PVC, grigio chiaro.
Imballaggio Scatola

Accessori KISODUR PIR

Prodotto

Nastro autocollante alluminio



Prezzi

Cod. art.	Larghezza (mm)	m/rol.	rol./ct.	CHF/rol.
104177	25	50	32	5.60
104967	50	50	24	10.70
104968	75	50	16	15.70

Nessuna merce a magazzino, termine di consegna a richiesta

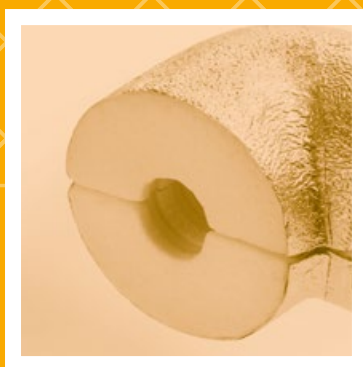
Qualità

Banda autocollante ALU, alu puro.

Imballaggio

Scatola

swissporKISODUR PIR Alu



swissporKISODUR PIR Alu

N°	Contenuto	Pagina
3	swissporKISODUR PIR Alu	30 – 59
4	Accessori KISODUR PIR Alu	60

Prodotto			Coppelle KISODUR PIR Alu
Valore nominale conduttività termica λ a 10°C	λ_{10}	W/m·K	0.027
Reazione al fuoco			DL-s2,d0
Gruppo di reazione al fuoco			RF3
Spessore dello strato d'aria con resistenza equivalente alla diffusione (Resistenza alla diffusione del vapore acqueo)	s_d	m	≥ 1500



Prezzi

				Spessore isolazione 20 mm	
Cod. art.	Ø (Pollici)	Ø (mm)	Lunghezza (mm)	m/ct.	CHF/m
101956		15	1000	70	12.20
101959		18	1000	63	12.50
101962		22	1000	58	13.50
101965		28	1000	48	14.80
101969		35	1000	39	16.80
101974	1 ¼"	42	1000	33	17.90
101979	1 ½"	48	1000	28	19.90
101984		54	1000	24	20.60
101989	2"	60	1000	22	21.60
108604		64	1000	19	22.00
108605		67	1000	15	22.30
101994	2 ½"	76	1000	15	22.80
101999	3"	89	1000	12	26.00
108606		108	1000	9	33.10
101941		110	1000	9	33.10
101946	4"	114	1000	8	34.90
105050		127	1000	6	40.50
101951	5"	140	1000	6	44.40

Nessuna merce a magazzino, termine di consegna a richiesta

Qualità	Schiuma di PIR rigido con rivestimento Alu ca. 33 kg/m³.
Altre dimensioni	su richiesta
Imballaggio	Scatola

Prodotto			Coppelle KISODUR PIR Alu	
Valore nominale conduttività termica λ a 10°C	λ_{10}	W/m·K	0.027	
Reazione al fuoco				DL-s2,d0
Gruppo di reazione al fuoco				RF3
Spessore dello strato d'aria con resistenza equivalente alla diffusione (Resistenza alla diffusione del vapore acqueo)	s_d	m	≥ 1500	



Prezzi

					Spessore isolazione 30 mm
Cod. art.	Ø (Pollici)	Ø (mm)	Lunghezza (mm)	m/ct.	CHF/m
101957		15	1 000	39	16.60
101960		18	1 000	34	17.20
101963		22	1 000	32	18.00
101966		28	1 000	28	19.00
101970		35	1 000	24	20.90
101975	1 ¼"	42	1 000	20	23.10
101980	1 ½"	48	1 000	18	24.70
101985		54	1 000	15	26.20
101990	2"	60	1 000	14	28.00
107673		64	1 000	13	28.70
108607		67	1 000	12	29.00
101995	2 ½*	76	1 000	11	30.20
102000	3"	89	1 000	9	33.00
105933		108	1 000	6	39.20
101942		110	1 000	6	39.20
101947	4"	114	1 000	6	40.70
105606		127	1 000	6	48.20
101952	5"	140	1 000	5	51.20
108608		159	1 000	3	57.30
105549	6"	168	1 000	3	63.30
108609	8"	219	1 000	2	83.20

Nessuna merce a magazzino, termine di consegna a richiesta

Qualità	Schiuma di PIR rigido con rivestimento Alu ca. 33 kg/m³.
Altre dimensioni	su richiesta
Imballaggio	Scatola

Prodotto			Coppelle KISODUR PIR Alu
Valore nominale conduttività termica λ a 10°C	λ_{10}	W/m·K	0.027
Reazione al fuoco			DL-s2,d0
Gruppo di reazione al fuoco			RF3
Spessore dello strato d'aria con resistenza equivalente alla diffusione (Resistenza alla diffusione del vapore acqueo)	s_d	m	≥ 1500



Prezzi

				Spessore isolazione 40 mm	
Cod. art.	Ø (Pollici)	Ø (mm)	Lunghezza (mm)	m/ct.	CHF/m
101958		15	1000	24	20.90
101961		18	1000	22	22.20
101964		22	1000	20	23.40
101967		28	1000	18	24.70
101971		35	1000	15	27.80
101976	1 ¼"	42	1000	14	29.80
101981	1 ½"	48	1000	12	31.70
101986		54	1000	11	33.50
101991	2"	60	1000	11	35.50
105964		64	1000	10	36.90
108610		67	1000	9	37.50
101996	2 ½"	76	1000	8	40.40
102001	3"	89	1000	6	43.70
108611		108	1000	6	50.10
101943		110	1000	6	50.10
101948	4"	114	1000	6	51.90
108612		127	1000	3	59.80
101953	5"	140	1000	3	63.20
108613		159	1000	2	69.00
104989	6"	168	1000	2	75.30
108614	8"	159	1000	2	98.00

Nessuna merce a magazzino, termine di consegna a richiesta

Qualità	Schiuma di PIR rigido con rivestimento Alu ca. 33 kg/m³.
Altre dimensioni	su richiesta
Imballaggio	Scatola

Prodotto			Coppelle KISODUR PIR Alu	
Valore nominale conduttività termica λ a 10°C	λ_{10}	W/m·K	0.027	
Reazione al fuoco				DL-s2,d0
Gruppo di reazione al fuoco				RF3
Spessore dello strato d'aria con resistenza equivalente alla diffusione (Resistenza alla diffusione del vapore acqueo)	s_d	m	≥ 1500	



Prezzi

					Spessore isolazione 50 mm
Cod. art.	Ø (Pollici)	Ø (mm)	Lunghezza (mm)	m/ct.	CHF/m
105048		22	1 000	14	31.00
101968		28	1 000	12	33.30
101972		35	1 000	11	35.50
101977	1 ¼"	42	1 000	11	38.80
101982	1 ½"	48	1 000	9	40.30
101987		54	1 000	8	45.00
101992	2"	60	1 000	8	46.40
108615		64	1 000	7	47.60
108616		67	1 000	6	47.90
101997	2 ½"	76	1 000	6	49.70
102002	3"	89	1 000	6	56.40
108617		108	1 000	4	64.20
101944		110	1 000	4	64.20
101949	4"	114	1 000	4	66.00
108618		127	1 000	3	71.80
101954	5"	140	1 000	3	77.10
108619		159	1 000	2	86.50
105185	6"	168	1 000	2	91.40
108620	8"	219	1 000	1	118.00

Nessuna merce a magazzino, termine di consegna a richiesta



Prezzi

					Spessore isolazione 60 mm
Cod. art.	Ø (Pollici)	Ø (mm)	Lunghezza (mm)	m/ct.	CHF/m
108849		28	1 000	9	39.80
101973		35	1 000	8	48.90
101978	1 ¼"	42	1 000	7	49.90
101983	1 ½"	48	1 000	6	51.10
101988		54	1 000	6	52.20
101993	2"	60	1 000	6	54.10
108621		64	1 000	6	56.50
105704		67	1 000	6	57.30
101998	2 ½"	76	1 000	6	59.50
102003	3"	89	1 000	4	63.20
104951		108	1 000	3	71.00
101945		110	1 000	3	71.00
101950	4"	114	1 000	3	72.30
108622		127	1 000	2	76.70
101955	5"	140	1 000	2	90.10
108623		159	1 000	2	99.10
105186	6"	168	1 000	2	105.40
108624	8"	219	1 000	1	137.70

Nessuna merce a magazzino, termine di consegna a richiesta

Qualità Schiuma di PIR rigido con rivestimento Alu ca. 33 kg/m³.
Altre dimensioni su richiesta
Imballaggio Scatola

Prodotto			Coppelle KISODUR PIR Alu
Valore nominale conduttività termica λ a 10°C	λ_{10}	W/m·K	0.027
Reazione al fuoco			DL-s2,d0
Gruppo di reazione al fuoco			RF3
Spessore dello strato d'aria con resistenza equivalente alla diffusione (Resistenza alla diffusione del vapore acqueo)	s_d	m	≥ 1500



Prezzi

					Spessore isolazione 80 mm
Cod. art.	Ø (Pollici)	Ø (mm)	Lunghezza (mm)	m/ct.	CHF/m
108848		54	1000	4	69.60
108625	2"	60	1000	4	72.00
108626	2 ½"	76	1000	2	81.20
108627	3"	89	1000	2	90.00
108628		108	1000	2	102.80
108629		110	1000	2	102.80
105168	4"	114	1000	2	103.40
108630		127	1000	2	106.60
104925	5"	140	1000	2	118.00
108631		159	1000	1	126.30
105169	6"	168	1000	1	145.00
105916	8"	219	1000	1	165.00

Nessuna merce a magazzino, termine di consegna a richiesta

Qualità	Schiuma di PIR rigido con rivestimento Alu ca. 33 kg/m³.
Altre dimensioni	su richiesta
Imballaggio	Scatola

Prodotto		Coppelle KISODUR PIR foglio Alu rinforzato	
Valore nominale conduttività termica λ a 10°C	λ_{10}	W/m·K	0.027
Reazione al fuoco			DL-s2,d0
Gruppo di reazione al fuoco			RF3
Spessore dello strato d'aria con resistenza equivalente alla diffusione (Resistenza alla diffusione del vapore acqueo)	s_d	m	≥ 1500



Prezzi

					Spessore isolazione 20 mm
Cod. art.	Ø (Pollici)	Ø (mm)	Lunghezza (mm)	m/ct.	CHF/m
108632		15	1 000	70	12.20
101832		18	1 000	63	12.50
101835		22	1 000	58	13.50
101838		28	1 000	48	14.80
101842		35	1 000	39	16.80
101847	1 ¼"	42	1 000	33	17.90
101852	1 ½"	48	1 000	28	19.90
101857		54	1 000	24	20.60
101862	2"	60	1 000	22	21.60
108633		64	1 000	19	22.00
108634		67	1 000	15	22.30
101867	2 ½"	76	1 000	15	22.80
101872	3"	89	1 000	12	26.00
108635		108	1 000	9	33.10
101815		110	1 000	9	33.10
101820	4"	114	1 000	8	34.90
108636		127	1 000	6	40.50
101825	5"	140	1 000	6	44.40

Nessuna merce a magazzino, termine di consegna a richiesta

Qualità	Schiuma di PIR rigido con rivestimento Alu ca. 33 kg/m³.
Altre dimensioni	su richiesta
Imballaggio	Scatola

Prodotto		Coppelle KISODUR PIR foglio Alu rinforzato	
Valore nominale conduttività termica λ a 10°C	λ_{10}	W/m·K	0.027
Reazione al fuoco			DL-s2,d0
Gruppo di reazione al fuoco			RF3
Spessore dello strato d'aria con resistenza equivalente alla diffusione (Resistenza alla diffusione del vapore acqueo)	s_d	m	≥ 1500



Prezzi

				Spessore isolazione 30 mm	
Cod. art.	Ø (Pollici)	Ø (mm)	Lunghezza (mm)	m/ct.	CHF/m
101830		15	1000	39	16.60
101833		18	1000	34	17.20
101836		22	1000	32	18.00
101839		28	1000	28	19.00
101843		35	1000	24	20.90
101848	1 ¼"	42	1000	20	23.10
101853	1 ½"	48	1000	18	24.70
101858		54	1000	15	26.20
101863	2"	60	1000	14	28.00
108637		64	1000	13	28.70
108638		67	1000	12	29.00
101868	2 ½"	76	1000	11	30.20
101873	3"	89	1000	9	33.00
108639		108	1000	6	39.20
101816		110	1000	6	39.20
101821	4"	114	1000	6	40.70
108640		127	1000	5	48.20
101826	5"	140	1000	5	51.20
108641		159	1000	3	57.30
108642	6"	168	1000	3	63.30
108643	8"	219	1000	2	83.20

Nessuna merce a magazzino, termine di consegna a richiesta

Qualità	Schiuma di PIR rigido con rivestimento Alu ca. 33 kg/m³.
Altre dimensioni	su richiesta
Imballaggio	Scatola

Prodotto		Coppelle KISODUR PIR foglio Alu rinforzato	
Valore nominale conduttività termica λ a 10°C	λ_{10}	W/m·K	0.027
Reazione al fuoco			DL-s2,d0
Gruppo di reazione al fuoco			RF3
Spessore dello strato d'aria con resistenza equivalente alla diffusione (Resistenza alla diffusione del vapore acqueo)	s_d	m	≥ 1500



Prezzi

					Spessore isolazione 40 mm
Cod. art.	Ø (Pollici)	Ø (mm)	Lunghezza (mm)	m/ct.	CHF/m
101831		15	1 000	24	20.90
101834		18	1 000	22	22.20
101837		22	1 000	20	23.40
101840		28	1 000	18	24.70
101844		35	1 000	15	27.80
101849	1 ¼ "	42	1 000	14	29.80
101854	1 ½ "	48	1 000	12	31.70
101859		54	1 000	11	33.50
101864	2 "	60	1 000	11	35.50
108644		64	1 000	10	36.90
108645		67	1 000	9	37.50
101869	2 ½ "	76	1 000	8	40.40
101874	3 "	89	1 000	6	43.70
108646		108	1 000	6	50.10
101817		110	1 000	6	50.10
101822	4 "	114	1 000	6	51.90
108647		127	1 000	3	59.80
101827	5 "	140	1 000	3	63.20
108648		159	1 000	2	69.00
105383	6 "	168	1 000	2	75.30
108649	8 "	219	1 000	2	98.00

Nessuna merce a magazzino, termine di consegna a richiesta

Qualità	Schiuma di PIR rigido con rivestimento Alu ca. 33 kg/m³.
Altre dimensioni	su richiesta
Imballaggio	Scatola

Prodotto		Coppelle KISODUR PIR foglio Alu rinforzato	
Valore nominale conduttività termica λ a 10°C	λ_{10}	W/m·K	0.027
Reazione al fuoco			DL-s2,d0
Gruppo di reazione al fuoco			RF3
Spessore dello strato d'aria con resistenza equivalente alla diffusione (Resistenza alla diffusione del vapore acqueo)	s_d	m	≥ 1500



Prezzi

				Spessore isolazione 50 mm	
Cod. art.	Ø (Pollici)	Ø (mm)	Lunghezza (mm)	m/ct.	CHF/m
105047		22	1000	14	31.00
101841		28	1000	12	33.30
101845		35	1000	11	35.50
101850	1 ¼"	42	1000	11	38.80
101855	1 ½"	48	1000	9	40.30
101860		54	1000	8	45.00
101865	2"	60	1000	8	46.40
108650		64	1000	7	47.60
108651		67	1000	6	47.90
101870	2 ½"	76	1000	6	49.70
101875	3"	89	1000	6	56.40
105620		108	1000	4	64.20
101818		110	1000	4	64.20
101823	4"	114	1000	4	66.00
108652		127	1000	3	71.80
101828	5"	140	1000	3	77.10
108653		159	1000	2	86.50
105677	6"	168	1000	2	91.40
108654	8"	219	1000	1	118.00

Nessuna merce a magazzino, termine di consegna a richiesta



Prezzi

				Spessore isolazione 60 mm	
Cod. art.	Ø (Pollici)	Ø (mm)	Lunghezza (mm)	m/ct.	CHF/m
108847		28	1000	9	39.80
101846		35	1000	8	48.90
101851	1 ¼"	42	1000	7	49.90
101856	1 ½"	48	1000	6	51.10
101861		54	1000	6	52.20
101866	2"	60	1000	6	54.10
108655		64	1000	6	56.50
108656		67	1000	6	57.30
101871	2 ½"	76	1000	6	59.50
101876	3"	89	1000	4	63.20
108657		108	1000	3	71.00
101819		110	1000	3	71.00
101824	4"	114	1000	3	72.30
108658		127	1000	2	76.70
101829	5"	140	1000	2	90.10
108659		159	1000	2	99.10
108660	6"	168	1000	2	105.40
105921	8"	219	1000	1	137.70

Nessuna merce a magazzino, termine di consegna a richiesta

Qualità Schiuma di PIR rigido con rivestimento Alu ca. 33 kg/m³.
Altre dimensioni su richiesta
Imballaggio Scatola

Prodotto		Coppelle KISODUR PIR foglio Alu rinforzato	
Valore nominale conduttività termica λ a 10°C	λ_{10}	W/m·K	0.027
Reazione al fuoco			DL-s2,d0
Gruppo di reazione al fuoco			RF3
Spessore dello strato d'aria con resistenza equivalente alla diffusione (Resistenza alla diffusione del vapore acqueo)	s_d	m	≥ 1500



Prezzi

					Spessore isolazione 80 mm
Cod. art.	Ø (Pollici)	Ø (mm)	Lunghezza (mm)	m/ct.	CHF/m
108661		54	1 000	4	69.60
108662	2"	60	1 000	4	72.00
108663	2 1/2"	76	1 000	2	81.20
108664	3"	89	1 000	2	90.00
108665		108	1 000	2	102.80
108666		110	1 000	2	102.80
108667	4"	114	1 000	2	103.40
108668		127	1 000	2	106.60
105277	5"	140	1 000	2	118.00
108669		159	1 000	1	126.30
108670	6"	168	1 000	1	145.00
108671	8"	219	1 000	1	165.00

Nessuna merce a magazzino, termine di consegna a richiesta

Qualità	Schiuma di PIR rigido con rivestimento Alu ca. 33 kg/m³.
Altre dimensioni	su richiesta
Imballaggio	Scatola

Prodotto		Coppelle KISODUR PIR Alu goffrato	
Valore nominale conduttività termica λ a 10°C	λ_{10}	W/m·K	0.027
Reazione al fuoco			DL-s2,d0
Gruppo di reazione al fuoco			RF3
Spessore dello strato d'aria con resistenza equivalente alla diffusione (Resistenza alla diffusione del vapore acqueo)	s_d	m	≥ 1500



Prezzi

				Spessore isolazione 20 mm	
Cod. art.	Ø (Pollici)	Ø (mm)	Lunghezza (mm)	m/ct.	CHF/m
101892		15	1000	70	12.80
101895		18	1000	63	13.00
101898		22	1000	58	14.20
101902		28	1000	48	15.70
101906		35	1000	39	17.60
101910	1 ¼"	42	1000	33	18.70
101915	1 ½"	48	1000	28	20.80
101920		54	1000	24	21.60
101925	2"	60	1000	22	22.70
108672		64	1000	19	23.00
108673		67	1000	15	23.50
101931	2 ½"	76	1000	15	24.10
101936	3"	89	1000	12	27.30
108674		108	1000	9	34.80
101877		110	1000	9	34.80
101882	4"	114	1000	8	36.80
108846		140	1000	6	42.50
101887	5"	140	1000	6	46.80

Nessuna merce a magazzino, termine di consegna a richiesta

Qualità	Schiuma di PIR rigido con rivestimento Alu ~33 kg/m³.
Altre dimensioni	su richiesta
Imballaggio	Scatola

Prodotto		Coppelle KISODUR PIR Alu goffrato	
Valore nominale conduttività termica λ a 10°C	λ_{10}	W/m·K	0.027
Reazione al fuoco			DL-s2,d0
Gruppo di reazione al fuoco			RF3
Spessore dello strato d'aria con resistenza equivalente alla diffusione (Resistenza alla diffusione del vapore acqueo)	s_d	m	≥ 1500



Prezzi

					Spessore isolazione 30 mm
Cod. art.	Ø (Pollici)	Ø (mm)	Lunghezza (mm)	m/ct.	CHF/m
101893		15	1 000	39	17.40
101896		18	1 000	34	18.00
101899		22	1 000	32	18.80
101903		28	1 000	28	20.00
101907		35	1 000	24	22.10
101911	1 ¼"	42	1 000	20	24.40
101916	1 ½"	48	1 000	18	25.90
101921		54	1 000	15	27.50
101926	2"	60	1 000	14	29.40
101930		64	1 000	13	30.10
108675		67	1 000	12	30.40
101932	2 ½"	76	1 000	11	31.70
101937	3"	89	1 000	9	34.70
108676		108	1 000	6	41.40
101878		110	1 000	6	41.40
101883	4"	114	1 000	6	42.70
108677		127	1 000	5	50.60
101888	5"	140	1 000	5	53.80
108678		159	1 000	3	60.30
108105	6"	168	1 000	3	66.50
108679	8"	219	1 000	2	87.30

Nessuna merce a magazzino, termine di consegna a richiesta

Qualità	Schiuma di PIR rigido con rivestimento Alu ~33 kg/m³.
Altre dimensioni	su richiesta
Imballaggio	Scatola

Prodotto		Coppelle KISODUR PIR Alu goffrato	
Valore nominale conduttività termica λ a 10°C	λ_{10}	W/m·K	0.027
Reazione al fuoco			DL-s2,d0
Gruppo di reazione al fuoco			RF3
Spessore dello strato d'aria con resistenza equivalente alla diffusione (Resistenza alla diffusione del vapore acqueo)	s_d	m	≥ 1500



Prezzi

				Spessore isolazione 40 mm	
Cod. art.	Ø (Pollici)	Ø (mm)	Lunghezza (mm)	m/ct.	CHF/m
101894		15	1000	24	22.10
101897		18	1000	22	23.40
101904		28	1000	18	25.90
101908		35	1000	15	29.30
101912	1 ¼"	42	1000	14	31.30
101917	1 ½"	48	1000	12	33.30
101922		54	1000	11	35.10
101927	2"	60	1000	11	37.40
108680		64	1000	10	38.70
108681		67	1000	9	39.20
101933	2 ½"	76	1000	8	42.40
101938	3"	89	1000	6	45.90
108682		108	1000	6	52.50
101879		110	1000	6	52.50
101884	4"	114	1000	5	54.60
108683		127	1000	3	62.70
101889	5"	140	1000	3	66.40
108684		159	1000	2	72.50
108685	6"	168	1000	2	79.10
108686	8"	219	1000	2	102.90

Nessuna merce a magazzino, termine di consegna a richiesta

Qualità	Schiuma di PIR rigido con rivestimento Alu ~33 kg/m³.
Altre dimensioni	su richiesta
Imballaggio	Scatola

Prodotto		Coppelle KISODUR PIR Alu goffrato	
Valore nominale conduttività termica λ a 10°C	λ_{10}	W/m·K	0.027
Reazione al fuoco			DL-s2,d0
Gruppo di reazione al fuoco			RF3
Spessore dello strato d'aria con resistenza equivalente alla diffusione (Resistenza alla diffusione del vapore acqueo)	s_d	m	≥ 1500



Prezzi

					Spessore isolazione 50 mm
Cod. art.	Ø (Pollici)	Ø (mm)	Lunghezza (mm)	m/ct.	CHF/m
101901		22	1 000	14	32.70
101905		28	1 000	12	34.90
101909		35	1 000	11	37.40
101913	1 ¼"	42	1 000	11	40.80
101918	1 ½"	48	1 000	9	42.30
101923		54	1 000	8	47.40
101928	2"	60	1 000	8	48.60
108687		64	1 000	7	50.10
108688		67	1 000	6	50.40
101934	2 ½"	76	1 000	6	52.10
101939	3"	89	1 000	6	59.50
108689		108	1 000	4	67.40
101880		110	1 000	4	67.40
101885	4"	114	1 000	4	69.20
108690		127	1 000	3	75.20
101890	5"	140	1 000	3	81.00
108691		159	1 000	2	90.80
105266	6"	168	1 000	2	96.00
108692	8"	219	1 000	1	124.00

Nessuna merce a magazzino, termine di consegna a richiesta



Prezzi

					Spessore isolazione 60 mm
Cod. art.	Ø (Pollici)	Ø (mm)	Lunghezza (mm)	m/ct.	CHF/m
108693		28	1 000	9	41.90
108694		35	1 000	8	50.40
101914	1 ¼"	42	1 000	7	52.40
101919	1 ½"	48	1 000	6	53.70
101924		54	1 000	6	54.90
101929	2"	60	1 000	6	56.60
108695		64	1 000	6	59.60
108696		67	1 000	6	60.30
101935	2 ½"	76	1 000	6	62.30
101940	3"	89	1 000	4	66.40
108697		108	1 000	3	74.50
101881		110	1 000	3	74.50
101886	4"	114	1 000	3	75.80
108698		127	1 000	2	80.70
101891	5"	140	1 000	2	94.60
108699		159	1 000	2	104.10
108700	6"	168	1 000	2	110.80
108701	8"	168	1 000	1	144.60

Nessuna merce a magazzino, termine di consegna a richiesta

Qualità Schiuma di PIR rigido con rivestimento Alu ~33 kg/m³.
Altre dimensioni su richiesta
Imballaggio Scatola

Prodotto		Coppelle KISODUR PIR Alu goffrato	
Valore nominale conduttività termica λ a 10°C	λ_{10}	W/m·K	0.027
Reazione al fuoco			DL-s2,d0
Gruppo di reazione al fuoco			RF3
Spessore dello strato d'aria con resistenza equivalente alla diffusione (Resistenza alla diffusione del vapore acqueo)	s_d	m	≥ 1500



Prezzi

					Spessore isolazione 80 mm
Cod. art.	Ø (Pollici)	Ø (mm)	Lunghezza (mm)	m/ct.	CHF/m
108702		54	1000	4	73.10
108703	2"	60	1000	4	75.60
108704	2 1/2"	76	1000	2	85.30
108705	3"	89	1000	2	94.50
108706		108	1000	2	108.00
105133		110	1000	2	108.00
104946	4"	114	1000	2	108.70
108707		127	1000	2	111.90
105134	5"	140	1000	2	124.00
108708		159	1000	1	132.70
105135	6"	168	1000	1	152.20
105136	8"	219	1000	1	173.20

Nessuna merce a magazzino, termine di consegna a richiesta

Qualità	Schiuma di PIR rigido con rivestimento Alu ~33 kg/m³.
Altre dimensioni	su richiesta
Imballaggio	Scatola

Prodotto		KISODUR PIR Alu Gomiti universali 90°	
Valore nominale conduttività termica λ a 10°C	λ_{10}	W/m·K	0.027
Reazione al fuoco			DL-s2,d0
Gruppo di reazione al fuoco			RF3
Spessore dello strato d'aria con resistenza equivalente alla diffusione (Resistenza alla diffusione del vapore acqueo)	s_d	m	≥ 1500



Prezzi

				Spessore isolazione 20 mm	
Cod. art.	Ø (Pollici)	Ø (mm)	Tipo	pz./ct.	CHF/pz.
108100		15	SBWP	270	19.20
101782	3/8"	17/18	SBWP	220	19.20
101785	1/2"	21/22	SBWP	200	19.40
101788	3/4"	27/28	SBWP	120	19.70
101791	1"	33/35	SBWP	90	21.00
108750		38	S	200	21.30
101795	1 1/4"	42	SBWP	150	21.50
101773	1 1/2"	48	SBW	70	24.30
101799		54	SBWP	100	25.10
108751		57	S	100	28.80
101777	2"	60	SBW	100	29.30
101762		70	S	60	31.30
101803	2 1/2"	76	SBWP	72	36.60
101809	3"	89	SBWP	32	38.60
108752		102	S	20	43.60
108753		108	S	20	46.20
101727		110	S	20	46.20
101767	4"	114	SBW	20	49.00
108754	4 1/2"	127	S	15	64.50

Nessuna merce a magazzino, termine di consegna a richiesta

Qualità

Tipo

Schiuma di PIR rigido gomiti universali rivestimento Alu ca. 33 kg/m³.

S = Gomito saldato

B = Gomito filettato

W = Gomito a squadra

P = Pressfitting

SBWP = Gomito universale

Imballaggio

Scatola

Prezzo di base

Per acquisti inferiori a 20 pezzi supplemento +15 % / cadauno

Prodotto		KISODUR PIR Alu Gomiti universali 90°	
Valore nominale conduttività termica λ a 10°C	λ_{10}	W/m·K	0.027
Reazione al fuoco			DL-s2,d0
Gruppo di reazione al fuoco			RF3
Spessore dello strato d'aria con resistenza equivalente alla diffusione (Resistenza alla diffusione del vapore acqueo)	s_d	m	≥ 1500



Prezzi

				Spessore isolazione 30 mm	
Cod. art.	Ø (Pollici)	Ø (mm)	Tipo	pz./ct.	CHF/pz.
105512		15	SBWP	150	21.40
101783	3/8"	17/18	SBWP	150	21.40
101786	1/2"	21/22	SBWP	120	21.50
101789	3/4"	27/28	SBWP	80	23.80
101792	1"	33/35	SBWP	60	24.30
108756		38	S	140	26.50
101796	1 1/4"	42	SBWP	40	29.10
101774	1 1/2"	48	SBW	45	29.90
101800		54	SBWP	40	30.70
108757		57	S	78	31.30
101778	2"	60	SBW	36	31.90
101758		64	S	50	32.40
101763		70	S	40	34.40
101804	2 1/2"	76	SBWP	24	40.30
101810	3"	89	SBWP	12	44.00
108758		108	S	16	55.20
101728		110	S	16	55.20
101768	4"	114	SBW	12	60.10
101733	4 1/2"	127	S	15	67.20
108759		133	S	15	70.40
101738	5"	140	S	10	73.80
101743		159	S	8	92.50
101748	6"	168	S	7	110.10
101753	8"	219	S	3	188.60

Nessuna merce a magazzino, termine di consegna a richiesta

Qualità

Tipo

Schiuma di PIR rigido gomiti universali rivestimento Alu ca. 33 kg/m³.

S = Gomito saldato

B = Gomito filettato

W = Gomito a squadra

P = Pressfitting

SBWP = Gomito universale

Imballaggio

Scatola

Prezzo di base

Per acquisti inferiori a 20 pezzi supplemento +15 % / cadauno

Prodotto		KISODUR PIR Alu Gomiti universali 90°	
Valore nominale conduttività termica λ a 10°C	λ_{10}	W/m·K	0.027
Reazione al fuoco			DL-s2,d0
Gruppo di reazione al fuoco			RF3
Spessore dello strato d'aria con resistenza equivalente alla diffusione (Resistenza alla diffusione del vapore acqueo)	s_d	m	≥ 1500



Prezzi

				Spessore isolazione 40 mm	
Cod. art.	Ø (Pollici)	Ø (mm)	Tipo	pz./ct.	CHF/pz.
106761		15	SBWP	100	28.30
101784	3/8"	17/18	SBWP	90	28.30
101787	1/2"	21/22	SBWP	80	28.60
101790	3/4"	27/28	SBWP	60	29.30
101793	1"	33/35	SBWP	40	29.70
108760		38	S	100	29.90
101797	1 1/4"	42	SBWP	30	30.50
101775	1 1/2"	48	SBW	60	36.50
101801		54	SBWP	30	37.50
108761		57	S	50	38.20
101779	2"	60	SBW	50	38.50
101759		64	S	40	39.60
101805	2 1/2"	76	SBWP	14	47.60
101811	3"	89	SBWP	10	52.60
108762		108	S	16	62.10
101729		110	S	10	62.10
101769	4"	114	SBW	10	66.50
101734	4 1/2"	127	S	10	80.00
108763		133	S	10	83.70
101739	5"	140	S	10	87.60
101749	6"	168	S	7	123.40
101754	8"	219	S	3	204.10

Nessuna merce a magazzino, termine di consegna a richiesta

Qualità

Tipo

Schiuma di PIR rigido gomiti universali rivestimento Alu ca. 33 kg/m³.

S = Gomito saldato

B = Gomito filettato

W = Gomito a squadra

P = Pressfitting

SBWP = Gomito universale

Imballaggio

Scatola

Prezzo di base

Per acquisti inferiori a 20 pezzi supplemento +15 % / cadauno

Prodotto		KISODUR PIR Alu Gomiti universali 90°	
Valore nominale conduttività termica λ a 10°C	λ_{10}	W/m·K	0.027
Reazione al fuoco			DL-s2,d0
Gruppo di reazione al fuoco			RF3
Spessore dello strato d'aria con resistenza equivalente alla diffusione (Resistenza alla diffusione del vapore acqueo)	s_d	m	≥ 1500

Prezzi



Spessore isolazione 50 mm					
Cod. art.	Ø (Pollici)	Ø (mm)	Tipo	pz./ct.	CHF/pz.
101794	1"	33/35	SBWP	30	36.80
101798	1 ¼"	42	SBWP	20	38.00
101776	1 ½"	48	SBW	40	38.60
101802		54	SBWP	20	45.30
108764		57	S	40	45.80
101780	2"	60	SBW	18	46.30
101760		64	S	30	47.50
101806	2 ½"	76	SBWP	12	50.70
101812	3"	89	SBWP	8	56.20
108765		108	S	10	70.70
101770	4"	114	SBW	10	85.20
108766		133	S	8	88.10
101740	5"	140	S	7	92.80
101745		159	S	5	121.00
101750	6"	168	S	5	129.50
101755	8"	219	S	3	208.40

Nessuna merce a magazzino, termine di consegna a richiesta

Prezzi



Spessore isolazione 60 mm					
Cod. art.	Ø (Pollici)	Ø (mm)	Tipo	pz./ct.	CHF/pz.
108767		57	S	40	51.60
101781	2"	60	SBW	20	52.60
101807	2 ½"	76	SBWP	8	58.40
101813	3"	89	SBWP	8	68.30
101731		108	S	10	79.80
101771	4"	114	SBW	8	94.50
108768		133	S	6	100.10
101741	5"	140	S	6	105.30
101751	6"	168	S	5	144.40
101756	8"	219	S	2	221.50

Nessuna merce a magazzino, termine di consegna a richiesta

Qualità

Schiuma di PIR rigido gomiti universali rivestimento Alu ca. 33 kg/m³.

Tipo

S = Gomito saldato
B = Gomito filettato
W = Gomito a squadra
P = Pressfitting
SBWP = Gomito universale

Imballaggio

Scatola

Prezzo di base

Per acquisti inferiori a 20 pezzi supplemento +15 % / cadauno

Prodotto		KISODUR PIR Alu Gomiti universali 90°	
Valore nominale conduttività termica λ a 10°C	λ_{10}	W/m·K	0.027
Reazione al fuoco			DL-s2,d0
Gruppo di reazione al fuoco			RF3
Spessore dello strato d'aria con resistenza equivalente alla diffusione (Resistenza alla diffusione del vapore acqueo)	s_d	m	≥ 1500



Prezzi

				Spessore isolazione 80 mm	
Cod. art.	Ø (Pollici)	Ø (mm)	Tipo	pz./ct.	CHF/pz.
101808	2 ½	76	SBWP	16	65.10
101814	3"	89	SBWP	12	79.70
108769		108	S	7	103.30
101772	4"	114	S	6	107.60
108770		133	S	5	130.30
101742	5"	140	S	4	137.10
101752	6"	168	S	3	204.60

Nessuna merce a magazzino, termine di consegna a richiesta

Qualità

Tipo

Schiuma di PIR rigido gomiti universali rivestimento Alu ca. 33 kg/m³.

S = Gomito saldato

B = Gomito filettato

W = Gomito a squadra

P = Pressfitting

SBWP = Gomito universale

Imballaggio

Scatola

Prezzo di base

Per acquisti inferiori a 20 pezzi supplemento +15 % / cadauno

Prodotto		KISODUR PIR Alu rinforzato gomiti universali 90°	
Valore nominale conduttività termica λ a 10°C	λ_{10}	W/m·K	0.027
Reazione al fuoco			DL-s2,d0
Gruppo di reazione al fuoco			RF3
Spessore dello strato d'aria con resistenza equivalente alla diffusione (Resistenza alla diffusione del vapore acqueo)	s_d	m	≥ 1500

Prezzi



				Spessore isolazione 20 mm	
Cod. art.	Ø (Pollici)	Ø (mm)	Tipo	pz./ct.	CHF/pz.
108771		15	SBWP	270	19.20
103968	3/8"	17/18	SBWP	220	19.20
103971	1/2"	21/22	SBWP	200	19.40
103974	3/4"	27/28	SBWP	240	19.70
103977	1"	33/35	SBWP	90	21.00
108772		38	S	200	21.30
103981	1 1/4"	42	SBWP	60	21.50
103959	1 1/2"	48	SBW	70	24.30
103985		54	SBWP	60	25.10
108773		57	S	100	28.80
103963	2"	60	SBW	100	29.30
103948		70		60	31.30
103989	2 1/2"	76	SBWP	36	36.60
103995	3"	89	SBWP	16	38.60
108774		102	S	20	43.60
108775		108	S	20	46.20
103913		110	S	20	46.20
103953	4"	114	SBW	20	49.00
108776	4 1/2"	127	S	15	64.50

Nessuna merce a magazzino, termine di consegna a richiesta

Qualità

Tipo

Schiuma di PIR rigido gomiti universali rivestimento Alu ca. 33 kg/m³.

S = Gomito saldato

B = Gomito filettato

W = Gomito a squadra

P = Pressfitting

SBWP = Gomito universale

Imballaggio

Scatola

Prezzo di base

Per acquisti inferiori a 20 pezzi supplemento +15 % / cadauno

Prodotto		KISODUR PIR Alu rinforzato gomiti universali 90°	
Valore nominale conduttività termica λ a 10°C	λ_{10}	W/m·K	0.027
Reazione al fuoco			DL-s2,d0
Gruppo di reazione al fuoco			RF3
Spessore dello strato d'aria con resistenza equivalente alla diffusione (Resistenza alla diffusione del vapore acqueo)	s_d	m	≥ 1500



Prezzi

				Spessore isolazione 30 mm	
Cod. art.	Ø (Pollici)	Ø (mm)	Tipo	pz./ct.	CHF/pz.
107479		15	SBWP	150	21.40
103969	3/8"	17/18	SBWP	150	21.40
103972	1/2"	21/22	SBWP	120	21.50
103975	3/4"	27/28	SBWP	80	23.80
103978	1"	33/35	SBWP	60	24.30
108778		38	S	140	26.50
103982	1 1/4"	42	SBWP	40	29.10
103960	1 1/2"	48	SBW	80	29.90
103986		54	SBWP	40	30.70
108779		57	S	78	31.30
103964	2"	60	SBW	60	31.90
103944		64	S	50	32.40
103949		70	S	40	34.40
103990	2 1/2"	76	SBWP	24	40.30
103996	3"	89	SBWP	12	44.00
108780		108	S	16	55.20
103914		110	S	16	55.20
103954	4"	114	SBW	16	60.10
103919	4 1/2"	127	S	15	67.20
108781		133	S	15	70.40
103924	5"	140	S	10	73.80
103929		159	S	8	92.50
103934	6"	168	S	7	110.10
103939	8"	219	S	3	188.60

Nessuna merce a magazzino, termine di consegna a richiesta

Qualità

Tipo

Schiuma di PIR rigido gomiti universali rivestimento Alu ca. 33 kg/m³.

S = Gomito saldato

B = Gomito filettato

W = Gomito a squadra

P = Pressfitting

SBWP = Gomito universale

Imballaggio

Scatola

Prezzo di base

Per acquisti inferiori a 20 pezzi supplemento +15 % / cadauno

Prodotto		KISODUR PIR Alu rinforzato gomiti universali 90°	
Valore nominale conduttività termica λ a 10°C	λ_{10}	W/m·K	0.027
Reazione al fuoco			DL-s2,d0
Gruppo di reazione al fuoco			RF3
Spessore dello strato d'aria con resistenza equivalente alla diffusione (Resistenza alla diffusione del vapore acqueo)	s_d	m	≥ 1500



Prezzi

				Spessore isolazione 40 mm	
Cod. art.	Ø (Pollici)	Ø (mm)	Tipo	pz./ct.	CHF/pz.
108782		15	SBWP	100	28.30
103970	3/8"	17/18	SBWP	90	28.30
103973	1/2"	21/22	SBWP	80	28.60
103976	3/4"	27/28	SBWP	60	29.30
103979	1"	33/35	SBWP	40	29.70
108783		38	S	100	29.90
103983	1 1/4"	42	SBWP	30	30.50
103961	1 1/2"	48	SBW	60	36.50
103987		54	SBWP	30	37.50
108784		57	S	50	38.20
103965	2"	60	SBW	50	38.50
103945		64	S	40	39.60
103991	2 1/2"	76	SBWP	14	47.60
103997	3"	89	SBWP	10	52.60
108785		108	S	16	62.10
103915		110	S	15	62.10
103955	4"	114	SBW	10	66.50
103920	4 1/2"	127	S	10	80.00
108786		133	S	10	83.70
103925	5"	140	S	10	87.60
103935	6"	168	S	7	123.40
103940	8"	219	S	3	204.10

Nessuna merce a magazzino, termine di consegna a richiesta

Qualità

Tipo

Schiuma di PIR rigido gomiti universali rivestimento Alu ca. 33 kg/m³.

S = Gomito saldato

B = Gomito filettato

W = Gomito a squadra

P = Pressfitting

SBWP = Gomito universale

Imballaggio

Scatola

Prezzo di base

Per acquisti inferiori a 20 pezzi supplemento +15 % / cadauno

Prodotto		KISODUR PIR Alu rinforzato gomiti universali 90°	
Valore nominale conduttività termica λ a 10°C	λ_{10}	W/m·K	0.027
Reazione al fuoco			DL-s2,d0
Gruppo di reazione al fuoco			RF3
Spessore dello strato d'aria con resistenza equivalente alla diffusione (Resistenza alla diffusione del vapore acqueo)	s_d	m	≥ 1500



Prezzi

				Spessore isolazione 50 mm	
Cod. art.	Ø (Pollici)	Ø (mm)	Tipo	pz./ct.	CHF/pz.
103980	1"	33/35	SBWP	30	36.80
103984	1 ¼"	42	SBWP	20	38.00
103962	1 ½"	48	SBW	40	38.60
103988		54	SBWP	20	45.30
108787		57	S	40	45.80
103966	2"	60	SBW	30	46.30
103946		64	S	30	47.50
103992	2 ½"	76	SBWP	12	50.70
103998	3"	89	SBWP	8	56.20
108788		108	S	10	70.70
103956	4"	114	SBW	10	85.20
108789		133	S	8	88.10
103926	5"	140	S	7	92.80
103931		159	S	5	121.00
103936	6"	168	S	5	129.50
103941	8"	219	S	3	208.40

Nessuna merce a magazzino, termine di consegna a richiesta

Prezzi

				Spessore isolazione 60 mm	
Cod. art.	Ø (Pollici)	Ø (mm)	Tipo	pz./ct.	CHF/pz.
108790		57	S	20	51.60
103967	2"	60	SBW	20	52.60
103993	2 ½"	76	SBW	8	58.40
103999	3"	89	SBW	8	68.30
108791		108	S	10	79.80
103957	4"	114	SBW	8	94.50
108792		133	S	6	100.10
103927	5"	140	S	6	105.30
103937	6"	168	S	5	144.40
103942	8"	219	S	2	221.50

Nessuna merce a magazzino, termine di consegna a richiesta

Qualità

Tipo

Schiuma di PIR rigido gomiti universali rivestimento Alu ca. 33 kg/m³.

S = Gomito saldato

B = Gomito filettato

W = Gomito a squadra

P = Pressfitting

SBWP = Gomito universale

Imballaggio

Scatola

Prezzo di base

Per acquisti inferiori a 20 pezzi supplemento +15 % / cadauno

Prodotto		KISODUR PIR Alu rinforzato gomiti universali 90°	
Valore nominale conduttività termica λ a 10°C	λ_{10}	W/m·K	0.027
Reazione al fuoco			DL-s2,d0
Gruppo di reazione al fuoco			RF3
Spessore dello strato d'aria con resistenza equivalente alla diffusione (Resistenza alla diffusione del vapore acqueo)	s_d	m	≥ 1500



Prezzi

					Spessore isolazione 80 mm
Cod. art.	Ø (Pollici)	Ø (mm)	Tipo	pz./ct.	CHF/pz.
103994	2 1/2"	76	SBWP	8	65.10
104000	3"	89	SBWP	6	79.70
106760		108	S	7	103.30
108845	4"	114	S	6	107.60
108793		133	S	5	130.30
103928	5"	140	S	4	137.10
103938	6"	168	S	3	204.60

Nessuna merce a magazzino, termine di consegna a richiesta

Qualità

Tipo

Schiuma di PIR rigido gomiti universali rivestimento Alu ca. 33 kg/m³.

S = Gomito saldato

B = Gomito filettato

W = Gomito a squadra

P = Pressfitting

SBWP = Gomito universale

Imballaggio

Scatola

Prezzo di base

Per acquisti inferiori a 20 pezzi supplemento +15 % / cadauno

Prodotto		KISODUR PIR Alu goffrato gomiti universali 90°	
Valore nominale conduttività termica λ a 10°C	λ_{10}	W/m·K	0.027
Reazione al fuoco			DL-s2,d0
Gruppo di reazione al fuoco			RF3
Spessore dello strato d'aria con resistenza equivalente alla diffusione (Resistenza alla diffusione del vapore acqueo)	s_d	m	≥ 1500



Prezzi

				Spessore isolazione 20 mm	
Cod. art.	Ø (Pollici)	Ø (mm)	Tipo	pz./ct.	CHF/pz.
104982		15	SBWP	270	20.10
104056	3/8"	17/18	SBWP	220	20.10
104059	1/2"	21/22	SBWP	200	20.40
104062	3/4"	27/28	SBWP	120	20.70
104065	1"	33/35	SBWP	90	22.10
108794		38	S	240	22.30
104069	1 1/4"	42	SBWP	60	22.50
104047	1 1/2"	48	SBW	70	25.40
104073		54	SBWP	60	26.50
108795		57	S	180	29.10
104051	2"	60	SBW	50	30.70
104036		70	S	60	33.00
104077	2 1/2"	76	SBWP	36	38.40
104083	3"	89	SBWP	16	40.60
108796		102	S	60	45.80
108797		108	S	80	48.40
104001		110	S	16	48.40
104041	4"	114	SBW	12	51.60
108798	4 1/2"	127	S	15	66.50

Nessuna merce a magazzino, termine di consegna a richiesta

Qualità

Tipo

Schiuma di PIR rigido gomiti universali rivestimento Alu ca. 33 kg/m³.

S = Gomito saldato

B = Gomito filettato

W = Gomito a squadra

P = Pressfitting

SBWP = Gomito universale

Imballaggio

Scatola

Prezzo di base

Per acquisti inferiori a 20 pezzi supplemento +15 % / cadauno

Prodotto		KISODUR PIR Alu goffrato gomiti universali 90°	
Valore nominale conduttività termica λ a 10°C	λ_{10}	W/m·K	0.027
Reazione al fuoco			DL-s2,d0
Gruppo di reazione al fuoco			RF3
Spessore dello strato d'aria con resistenza equivalente alla diffusione (Resistenza alla diffusione del vapore acqueo)	s_d	m	≥ 1500

Prezzi



				Spessore isolazione 30 mm	
Cod. art.	Ø (Pollici)	Ø (mm)	Tipo	pz./ct.	CHF/pz.
104983		15	SBWP	150	22.40
104057	3/8"	17/18	SBWP	150	22.40
104060	1/2"	21/22	SBWP	120	22.50
104063	3/4"	27/28	SBWP	80	25.00
104066	1"	33/35	SBWP	60	25.40
108800		38	S	180	27.60
104070	1 1/4"	42	SBWP	40	30.50
104048	1 1/2"	48	SBW	45	31.40
104074		54	SBWP	40	32.30
108801		57	S	160	32.90
104052	2"	60	SBW	36	33.60
104032		64	S	50	34.20
104037		70	S	40	36.00
104078	2 1/2"	76	SBWP	24	42.20
104084	3"	89	SBWP	12	46.20
108802		108	S	80	58.10
104002		110	S	16	58.10
104042	4"	114	SBW	12	63.30
104007	4 1/2"	127	S	15	70.60
108803		133	S	40	73.70
104012	5"	140	S	10	77.50
104017		159	S	8	97.20
104022	6"	168	S	7	115.60
104027	8"	219	S	3	198.00

Nessuna merce a magazzino, termine di consegna a richiesta

Qualità

Tipo

Schiuma di PIR rigido gomiti universali rivestimento Alu ca. 33 kg/m³.

S = Gomito saldato

B = Gomito filettato

W = Gomito a squadra

P = Pressfitting

SBWP = Gomito universale

Imballaggio

Scatola

Prezzo di base

Per acquisti inferiori a 20 pezzi supplemento +15 % / cadauno

Prodotto		KISODUR PIR Alu goffrato gomiti universali 90°	
Valore nominale conduttività termica λ a 10°C	λ_{10}	W/m·K	0.027
Reazione al fuoco			DL-s2,d0
Gruppo di reazione al fuoco			RF3
Spessore dello strato d'aria con resistenza equivalente alla diffusione (Resistenza alla diffusione del vapore acqueo)	s_d	m	≥ 1500



Prezzi

				Spessore isolazione 40 mm	
Cod. art.	Ø (Pollici)	Ø (mm)	Tipo	pz./ct.	CHF/pz.
105931		15	SBWP	100	29.70
104058	3/8"	17/18	SBWP	90	29.70
104061	1/2"	21/22	SBWP	80	30.00
104064	3/4"	27/28	SBWP	60	30.70
104067	1"	33/35	SBWP	40	31.10
108804		38	S	160	31.60
104071	1 1/4"	42	SBWP	30	32.00
104049	1 1/2"	48	SBW	35	38.30
104075		54	SBWP	30	39.60
108840		57	S	60	39.90
104053	2"	60	SBW	25	40.50
104033		64	S	40	41.50
104079	2 1/2"	76	SBWP	14	50.00
104085	3"	89	SBWP	10	55.10
108805		108	S	40	65.20
104003		110	S	15	65.20
104043	4"	114	SBW	10	69.90
104008	4 1/2"	127	S	10	84.00
108806		133	S	40	87.40
104013	5"	140	S	10	92.00
104023	6"	168	S	7	129.60
104028	8"	219	S	3	214.40

Nessuna merce a magazzino, termine di consegna a richiesta

Qualità

Tipo

Schiuma di PIR rigido gomiti universali rivestimento Alu ca. 33 kg/m³.

S = Gomito saldato

B = Gomito filettato

W = Gomito a squadra

P = Pressfitting

SBWP = Gomito universale

Imballaggio

Scatola

Prezzo di base

Per acquisti inferiori a 20 pezzi supplemento +15 % / cadauno

Prodotto		KISODUR PIR Alu goffrato gomiti universali 90°	
Valore nominale conduttività termica λ a 10°C	λ_{10}	W/m·K	0.027
Reazione al fuoco			DL-s2,d0
Gruppo di reazione al fuoco			RF3
Spessore dello strato d'aria con resistenza equivalente alla diffusione (Resistenza alla diffusione del vapore acqueo)	s_d	m	≥ 1500

Prezzi



Spessore isolazione 50 mm					
Cod. art.	Ø (Pollici)	Ø (mm)	Tipo	pz./ct.	CHF/pz.
104068	1"	33/35	SBWP	60	38.60
104072	1 ¼"	42	SBWP	20	40.00
104050	1 ½"	48	SBW	28	40.60
104076		54	SBWP	20	47.50
108807		57	S	60	48.10
104054	2"	60	SBW	18	48.50
104034		64	S	30	49.90
104080	2 ½"	76	SBWP	12	53.20
104086	3"	89	SBWP	8	59.10
104004		108	S	10	74.30
104044	4"	114	SBW	10	89.50
108808		133	S	60	92.50
104014	5"	140	S	7	97.40
104019		159	S	5	127.10
104024	6"	168	S	5	135.90
104029	8"	219	S	3	218.70

Nessuna merce a magazzino, termine di consegna a richiesta

Prezzi



Spessore isolazione 60 mm					
Cod. art.	Ø (Pollici)	Ø (mm)	Tipo	pz./ct.	CHF/pz.
108809		57	S	40	53.90
104055	2"	60	SBW	16	55.10
104081	2 ½"	76	SBWP	8	61.20
104087	3"	89	SBWP	8	71.80
104005		108	S	10	83.70
104045	4"	114	SBW	8	99.40
108810		133	S	40	105.00
104015	5"	140	S	6	110.50
104025	6"	168	S	5	151.60
104030	8"	219	S	2	232.60

Nessuna merce a magazzino, termine di consegna a richiesta

Qualità

Schiuma di PIR rigido gomiti universali rivestimento Alu ca. 33 kg/m³.

Tipo

S = Gomito saldato
B = Gomito filettato
W = Gomito a squadra
P = Pressfitting
SBWP = Gomito universale

Imballaggio

Scatola

Prezzo di base

Per acquisti inferiori a 20 pezzi supplemento +15 % / cadauno

Prodotto		KISODUR PIR Alu goffrato gomiti universali 90°	
Valore nominale conduttività termica λ a 10°C	λ_{10}	W/m·K	0.027
Reazione al fuoco			DL-s2,d0
Gruppo di reazione al fuoco			RF3
Spessore dello strato d'aria con resistenza equivalente alla diffusione (Resistenza alla diffusione del vapore acqueo)	s_d	m	≥ 1500



Prezzi

				Spessore isolazione 80 mm	
Cod. art.	Ø (Pollici)	Ø (mm)	Tipo	pz./ct.	CHF/pz.
104082	2 1/2"	76	SBWP	8	68.30
104088	3"	89	SBWP	6	83.60
104006		108	S	7	108.30
104046	4"	114	S	6	113.00
108812		133	S	40	136.60
104016	5"	140	S	4	144.00
104026	6"	168	S	3	214.90

Nessuna merce a magazzino, termine di consegna a richiesta

Qualità

Tipo

Schiuma di PIR rigido gomiti universali rivestimento Alu ca. 33 kg/m³.

S = Gomito saldato

B = Gomito filettato

W = Gomito a squadra

P = Pressfitting

SBWP = Gomito universale

Imballaggio

Scatola

Prezzo di base

Per acquisti inferiori a 20 pezzi supplemento +15 % / cadauno

Accessori KISODUR PIR Alu

Prodotto

Nastro autocollante alluminio



Prezzi

Cod. art.	Larghezza (mm)	m/rol.	rol./ct.	CHF/rol.
104177	25	50	32	5.60
104967	50	50	24	10.70
104968	75	50	16	15.70

Nessuna merce a magazzino, termine di consegna a richiesta

Qualità Banda autocollante ALU, alu puro.
Imballaggio Scatola

Prodotto

Nastro autoadesivo Alu rinforzato



Prezzi

Cod. art.	Larghezza (mm)	m/rol.	rol./ct.	CHF/rol.
108839	25	50	48	6.60
104180	50	50	24	6.90
104181	75	50	16	10.00
104182	100	50	12	13.00

Nessuna merce a magazzino, termine di consegna a richiesta

Prodotto

Nastro autoadesivo Alu goffrato



Prezzi

Cod. art.	Larghezza (mm)	m/rol.	rol./ct.	CHF/rol.
104185	30	50	40	9.20
104186	50	50	24	15.50

Prodotto

AIROFOM Strisce perimetrali



Prezzi

Cod. art.	Colore	Spessore (mm)	Larghezza (mm)	m/rol.	m/sacco	CHF/100 m
111022	bianco	8	100	50	600	36.90
111023	bianco	8	120	50	500	43.90
111024	bianco	8	150	50	400	56.40
111297	bianco	8	180	50	300	67.30
111026	bianco	8	200	50	300	74.50
111027	bianco	8	250	50	250	93.00

Qualità Schiuma di PE
Imballaggio In sacchi di PE

Stesso prodotto ...

nuova certificazione



0.027 W/(m·K)



Senza alogeni

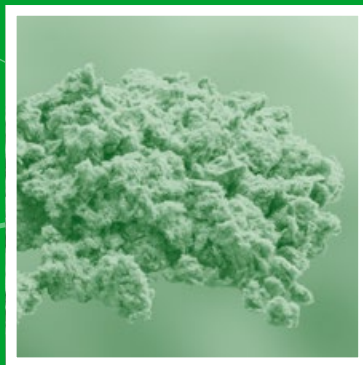
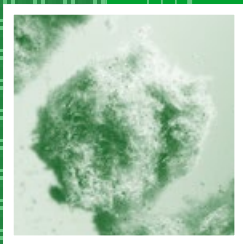
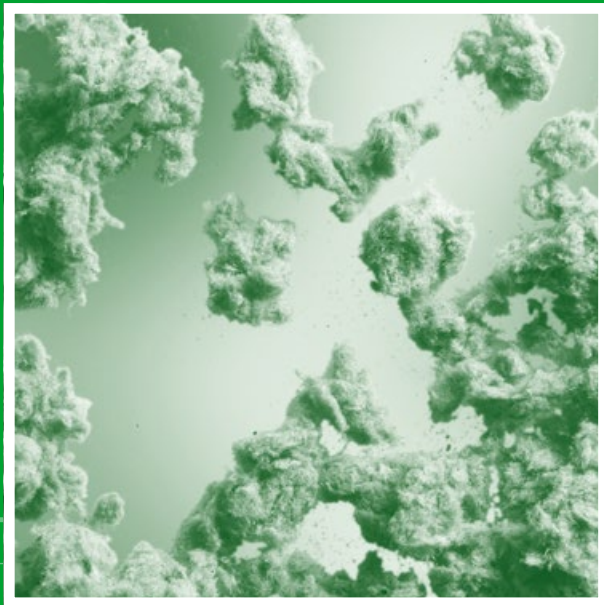


Tutti i prodotti KISODUR PIR / PIR Alu soddisfano i più alti standard dei principali marchi per i requisiti di emissione di VOC, come DGNB, BREEAM, LEED, WELL ecc.

Scoprite di più



Isolazioni – Fiocchi di riempimento



Isolazioni – Fiocchi di riempimento

N°	Contenuto	Pagina
5	swissporROC	66

Prodotto		ROC Focchi di riempimento	
Valore nominale conduttività termica	λ_D	W/(m·K)	0.038
Reazione al fuoco			A1
Gruppo di reazione al fuoco			RF1
Punto di rammollimento		°C	> 1000



Prezzi

Cod. art.	m³/sacco	kg/sacco	sacco/pal.	CHF/sacco
105559	0,165	14	30	37.70

Qualità

Imballaggio

Consegna

Granulato in lana di roccia, ca. 80–100 kg/m³.

In sacchi di PE

Sfuso in sacchi da 14 kg o in sacchi su palette avvolte con pellicole in polietilene

FlexOrder



Ordini senza appuntamento fisso,

consegna eco-friendly il giorno successivo.



FlexOrder evita i conflitti di appuntamenti e riduce gli spostamenti a vuoto senza compromettere l'efficienza e la puntualità. Grazie alla flessibilità delle consegne tramite Flex-Order, si fornisce un prezioso contributo alla riduzione delle emissioni di CO₂.

È ora possibile ordinare i prodotti desiderati come di consueto, scegliendo, oltre all'appuntamento a orario fisso già esistente, una di queste tre nuove opzioni di consegna:

- **Flex 1:** consegna tra le ore 07.00 e le ore 16.00
- **Flex 2:** consegna entro le ore 10.00
- **Flex 3:** consegna entro una finestra di 3 ore

«Perché scegliere l'appuntamento FIX, se va benissimo anche l'opzione FLEX?»,
e questo anche in termini di sostenibilità.

Allegati



Allegati

N°	Contenuto	Pagina
6	Condizioni di vendita e di fornitura della ditta	72 – 73
7	Località soggette a sovrattassa	74 – 75
8	Contatti/Servizio alla clientela	76

Condizioni di vendita e di fornitura della ditta

swisspor AG, CH-6312 Steinhausen, in seguito denominata «fornitore».

1. Offerte

Generalmente le offerte non sono da ritenersi vincolanti, salvo accordi specifici.

2. Prezzi

Nei prezzi non è compresa l'IVA e la tassa sui COV. Ci riserviamo espressamente eventuali adeguamenti dei prezzi, anche senza preavviso, dovuti in particolare al rincaro delle materie prime, ad aumenti dei costi dei subappaltatori, dei costi di trasporto o a variazioni dei tassi di cambio.

3. Termini di consegna

I termini di consegna vengono definiti con particolare cura. Tuttavia, il fornitore si riserva espressamente eventuali modifiche di detti termini. Le consegne non effettuate o eseguite con ritardo non autorizzano l'acquirente a recedere dalla sua ordinazione né a far valere diritti di nessun tipo, quali eventuali indennizzi o fatturazione del ritardo. Sono ammesse consegne parziali.

4. Fornitura

4.1. Salvo accordi in deroga, la spedizione viene effettuata secondo le condizioni stabilite dal fornitore. Il trasporto della merce è a carico e a rischio dell'acquirente. Lo scarico è di competenza del destinatario della merce.

4.2 Le forniture a partire da un valore netto di CHF 3'500.00 vengono effettuate franco cantiere, magazzino o stazione accessibili tramite autocarro. Le tasse sul traffico (TTPCP/ Supplemento colonne traffico, ecc.) vengono addebitate proporzionalmente, applicando un Supplemento per il trasporto su strada (STS) sul valore netto della merce. L'attuale Supplemento per il trasporto su strada (STS) è indicato nei listini dei prezzi netti e nei documenti di vendita.

Per le forniture con un valore netto della merce inferiore a CHF 3'500.00 senza indicazioni sui tempi di consegna, viene inoltre addebitata una tassa di trasporto di CHF 150.00. Per le forniture con un valore netto della merce inferiore a CHF 3'500.00 con termini di consegna fissi o finestre di consegna (< 2 ore), la tassa di trasporto aumenta a CHF 180.00.

A causa dell'incremento del volume di traffico e delle ore di congestione (< 2 ore), per le forniture con termini di consegna fissi o finestre di consegna, ci riserviamo una variabile sull'orario di recapito di ± 1 ora. Per le ordinazioni express effettuate dopo le 11.00 con termini di consegna fissi per il giorno seguente, viene addebitato un supplemento di CHF 80.00, qualora le nostre capacità logistiche permettano di eseguire la fornitura. Ciò vale anche per tutte le ordinazioni con consegna il giorno stesso.

Per le consegne tra le ore 20:00 e le 5:00 viene applicato un supplemento forfettario di CHF 700.00 per veicolo, al fine di coprire i costi logistici aggiuntivi.

Per la spedizione di pacchetti vengono addebitati CHF 30.00 a pacchetto. Per il ritiro merce presso l'azienda viene addebitato un supplemento per piccolo importo di CHF 30.00 per un valore netto della merce inferiore a CHF 750.00.

4.3 Per le forniture nei luoghi indicati a pag. 74– 75 viene addebitato un supplemento di CHF 150.00 per camion.

4.4 Per le consegne con il sistema di trasporto BIG MAMMA listino prezzi Edilizia: per ogni pianale vengono addebitati

CHF 75.00.

Per le consegne con il sistema di trasporto BIG MAMMA light listino prezzi Edilizia: per ciascun imballo vengono addebitate CHF 10.00, somma forfettaria minima CHF 25.00 per ordine.

Panoramica dei costi logistici:

Tassa di trasporto per forniture merce con valore inferiore a CHF 3'500.00:	CHF 150.00
Supplemento STS (TTPCP/ Supplemento colonne traffico, ecc.) sul valore netto della merce:	Vedere punto 4.2
Ritiro merce con valore inferiore a CHF 750.00:	CHF 30.00
Forniture express ordinate dopo le 11.00 del giorno prima:	CHF 80.00
Consegna notturna (ore 20:00–05:00)	CHF 700.00
Sovrattassa in base alla lista delle località alle pag. 74– 75	CHF 150.00
BIG MAMMA per ciascun pianale:	CHF 75.00
BIG MAMMA Light per pacco:	CHF 10.00
BIG MAMMA Light tariffa forfettaria minima fino a 2 pacchi:	CHF 25.00

4.5 Lo scarico è di competenza del destinatario della merce. Se, all'ora e nel luogo prestabiliti, il destinatario non provvede a ricevere e a scaricare la merce in modo appropriato, vengono applicate le seguenti tariffe forfettarie di scarico. La ditta non si assume nessuna responsabilità per quanto riguarda lo stato, la completezza e il luogo di scarico della merce.

Tariffe forfettarie di scarico: CHF 200.00 fino a 40 m³ o 15 palette, CHF 400.00. sopra i 40 m³ o 15 palette.

4.6 Per ogni paletta EURO viene addebitato un costo di CHF 20.00, dei quali ne vengono rimborsati 15.00 se la paletta è riconsegnata in buono stato. Per il ritorno delle palette, nello stesso quantitativo delle palette che sono state consegnate, non sono previsti costi di spedizione aggiuntivi, a condizione che la restituzione avvenga assieme alla fornitura del materiale. Se le palette ritirate sono di un quantitativo superiore a quelle fornite, verrà rimborsato un costo di CHF 8.00 per paletta aggiuntiva. Se le palette devono essere ritirate in un secondo tempo, viene rimborsato un costo di CHF 6.00 a paletta e una spesa di trasporto forfettaria di CHF 150.00. Vale il principio per cui possono essere restituite tante palette quante quelle che sono state fornite. swisspor esegue un controllo delle palette per ogni cliente. Per gli ordini con pagamento in contanti o anticipato, viene escluso il modello di compensazione delle pallett EURO descritto in precedenza.

4.7 La consegna avviene ad unità di imballaggio chiusa. In via eccezionale si effettuano anche consegne di unità di imballaggio aperte con un supplemento di CHF 40.00.

Per le consegne di swissporBIKUTOP rotoli grandi ≥ 40 m:

Fatturazione custodia metallica per unità	CHF 100.00
Rimborso custodia metallica per unità	CHF 80.00

Panoramica dei costi di movimentazione e per lo scambio e la gestione delle palette:

Tariffe forfettarie di scarico da parte di swisspor AG, fino a 40 m ³	CHF 200.00
Tariffe forfettarie di scarico da parte di swisspor AG, fino a 15 palette	CHF 200.00
Tariffe forfettarie di scarico da parte di swisspor AG, a partire da 40 m ³	CHF 400.00
Tariffe forfettarie di scarico da parte di swisspor AG, a partire da 15 palette	CHF 400.00
Fatturazione delle palette EURO, generalmente per pezzo	CHF 20.00
Rimborso palette EURO per pezzo, se riconsegnate in buono stato	CHF 15.00
Rimborso palette EURO per il ritiro di quantità superiori a quelle di fornitura	CHF 8.00
Rimborso palette EURO per il ritiro in un secondo tempo	CHF 6.00
Spesa di trasporto forfettaria per il ritiro di palette EURO in un secondo tempo	CHF 150.00
Supplemento per la consegna di unità di imballaggio aperte	CHF 40.00

5. Trasporto e stoccaggio

I materiali isolanti swisspor devono essere tenuti al riparo dai raggi diretti del sole e dall'umidità. I pannelli isolanti devono essere stoccati su una superficie piana e pulita. Per coprire i materiali isolanti evitare le pellicole scure o trasparenti. I teli bituminosi impermeabili al bitume polimero swisspor BIKUTOP / BIKUTOP LL devono essere tenuti al riparo dai raggi diretti del sole. Evitare un eccessivo apporto di calore (> 30 °C). Inoltre i rotoli devono essere stoccati in un luogo asciutto e in posizione verticale su un fondo piano.

6. Reclami

Eventuali difetti o mancanze devono essere notificati per iscritto al fornitore immediatamente dopo ricezione della merce. Se il reclamo è ritenuto giustificato, il fornitore ha la facoltà di decidere se intende sostituire la merce a proprie spese o emettere una nota di credito per il valore al netto della merce. Per i danni consecutivi al difetto (p.es. indennizzo dei costi per lavori o materiali forniti da altri costruttori) o qualsiasi altro danno indiretto (in particolare per danni patrimoniali, perdite di guadagno in seguito ad interruzione d'esercizio) il fornitore risponde nei limiti e nei termini stabiliti dalla legge.

7. Ritorno di merce

Il ritorno della merce rimane un'eccezione e avviene solamente previo consenso di swisspor AG. Non viene accettata la restituzione della merce che swisspor ha prodotto o comprato su ordinazione. I prodotti devono essere ritornati nel loro imballaggio originale e in buona condizione. Eventuali costi legati al ritorno della merce vanno a carico dell'acquirente. Una volta verificato il buono stato della merce riconsegnata, il costo della merce viene restituito, sottraendo però il 30 % del suo valore netto per un minimo di CHF 150.00.

8. Servizi

I servizi offerti da swisspor AG comprendono anche la realizzazione di piani nel campo delle isolazioni in pendenza, degli isolamenti VIP a prestazioni elevate. La creazione e la prima modifica dei piani viene effettuata gratuitamente da swisspor AG. A partire dalla seconda modifica (versione 3) da parte del cliente, swisspor AG fattura un supplemento di servizio di CHF 85.00/ora.

9. Garanzie e responsabilità

La garanzia di qualità inizia a partire dal collaudo in cantiere della merce in questione, ma al più tardi 6 mesi dopo la consegna dei prodotti da parte del fornitore. L'acquirente ha l'obbligo di verificare l'ineccepibilità della fornitura, a livello sia qualitativo sia quantitativo, immediatamente dopo ricezione della merce; eventuali difetti o mancanze vanno notificati tempestivamente per iscritto al fornitore. Per i difetti visibili, il termine di garanzia (= termine di notifica) è di 2 anni, mentre per i difetti non visibili il termine di garanzia (= termine di notifica) è di 5 anni, a condizione che l'acquirente notifichi il difetto al fornitore immediatamente dopo averne preso atto e che sussistano le ulteriori condizioni per far valere i diritti. Tutti i diritti si estinguono entro 5 anni dal collaudo in cantiere della merce in questione, ma al più tardi 66 mesi dopo la consegna dei prodotti da parte del fornitore. La garanzia swisspor nella versione determinante alla data della consegna costituisce parte integrante del contratto cui si riferiscono le presenti condizioni di vendita e di fornitura.

10. Condizioni di pagamento

Le nostre fatture devono essere pagate entro 30 giorni dalla data della fattura. Il fornitore è autorizzato a richiedere il rimborso di sconti dedotti a titolo ingiustificato. In caso di ritardi nel pagamento vengono contabilizzati all'acquirente, senza intimazione formale, gli interessi di mora pari al 6 % a partire dal giorno di scadenza della fattura. Ci riserviamo il diritto di inoltrare delle richieste d'informazione sui processi di pagamenti della clientela e di valutarne gli esiti. La merce fornita rimane di nostra proprietà sino al suo completo pagamento. In caso di vendita, l'acquirente cede alla nostra società tutti i diritti maturati nei confronti del suo cliente (incl. controprestazione per l'esecuzione di lavori) pari all'ammontare del valore della merce venduta con riserva di proprietà (come da importo in fattura).

11. Distinta del materiale

Le dichiarazioni dei valori relativi al consumo medio hanno carattere indicativo. Le distinte del materiale elaborate dal fornitore richiedono una verifica da parte dell'acquirente, che peraltro ne assume i rischi.

12. Campo d'applicazione

Le presenti condizioni di vendita e di fornitura si applicano a partire dall'emissione di un ordine, rispettivamente dall'allestimento dell'offerta, e sono considerate accettate sia dall'acquirente che dal fornitore.

13. Progetti e studi preliminari

I progetti e gli studi preliminari, compreso l'allestimento di modelli e prototipi, eseguiti dal fornitore su richiesta della parte interessata, rimangono di proprietà del fornitore e non possono essere ceduti né messi a disposizione di terzi. Il fornitore si riserva di fatturare i costi per progetti e studi preliminari.

14. Forniture supplementari

Nel caso di componenti sagomati e fresati nonché di materiale segato a misura specifica o di lavorazioni speciali, ai fini di una pianificazione razionale della fabbricazione il fornitore si riserva una fornitura supplementare pari al 10 % in più rispetto alla quantità ordinata.

15. Luogo d'adempimento e foro competente

Unico foro competente: CH-6312 Steinhausen (Canton Zugo). Diritto applicabile: Codice delle obbligazioni svizzero, esclusa la Convenzione delle Nazioni Unite sui contratti di compravendita internazionale di merci.

Località soggette a sovrattassa

CAP	Luogo
1656	Jaun
1659	Flendruz
1660	La Léchurette
1663	Moléson-sur-Gruyères
1669	Les Sciernes-d'Albeuve
1807	Les Pléiades
1820	Sonchaux
1824	Caux
1832	Chamby
1832	Villard-sur-Chamby
1833	Les Avants
1854	Leysin
1862	Les Mosses
1862	La Comballaz
1863	Le Sépey
1864	Vers l'Eglise
1865	Les Diablerets
1866	La Forclaz
1868	Les Neyres
1873	Val d'Illicz
1873	Champoussin
1873	Les Crosets
1874	Champéry
1875	Morgins
1882	Gryon
1884	Villars-sur-Ollon
1884	Arveyes
1884	Huémaz
1884	Bretaye
1885	Chesières
1896	Miex
1899	Torgon
1905	Allesse
1905	Champex-d'Allesse
1907	Sapin Haut
1911	Mayens-de-Chamoson
1911	Ovronnaz
1912	Dugny (Leytron)
1912	Montagnon (Leytron)
1912	Produit (Leytron)
1914	Auddes-sur-Riddes
1914	Isérables
1918	La Tzoumaz
1918	Mayens-de-Riddes
1922	Salvan
1922	Les Granges
1923	Le Trétien
1923	Les Marécottes
1925	Finhaut
1925	Le Châtelard VS
1927	Chemin
1928	Ravoire
1929	Trient
1933	Vens
1934	Bruson
1934	Le Cotterg (Val de Bagnes)
1936	Verbier
1937	Somlaproz (Orsières)

CAP	Luogo
1938	Champex-Lac
1942	Levron
1943	Praz-de-Fort
1944	La Fouly VS
1945	Chandonne (Liddes)
1945	Chez Petit (Liddes)
1945	Dranse (Liddes)
1945	Fontaine Dessous (Liddes)
1945	Fontaine Dessus (Liddes)
1945	Fornex (Liddes)
1945	Les Moulins VS (Liddes)
1945	Liddes
1945	Palasuit (Liddes)
1945	Petit Vichères (Liddes)
1945	Rive Haute (Liddes)
1945	Vichères (Liddes)
1946	Bourg-St-Pierre
1948	Fionnay
1948	Le Morgnes (Lourtier)
1948	Le Planchamp (Lourtier)
1948	Lourtier
1948	Sarreyer
1961	Vernamiège
1965	Chandolin (Savièse)
1965	Diolly (Savièse)
1965	Drône (Savièse)
1965	Granois (Savièse)
1965	La Muraz (Savièse)
1965	Mayens-de-la-Zour (Savièse)
1965	Monteiller (Savièse)
1965	Ormône (Savièse)
1965	Roumaz (Savièse)
1965	Savièse
1965	St-Germain (Savièse)
1966	Ayent
1966	Argnou (Ayent)
1966	Blignou (Ayent)
1966	Botyre (Ayent)
1966	Fortunau (Ayent)
1966	La Place (Ayent)
1966	Luc (Ayent)
1966	Saxonne (Ayent)
1966	Signèse (Ayent)
1966	St-Romain (Ayent)
1966	Villa (Ayent)
1968	Mase
1969	St-Martin VS
1969	Liez
1969	Trogne
1969	Suen
1969	Eison
1971	Champlan (Grimisuat)
1971	Coméraz (Grimisuat)
1971	Grimisuat
1972	Anzère
1973	Nax
1974	Arbaz
1975	St-Séverin

CAP	Luogo
1975	Sensine
1976	Aven
1976	Daillon
1976	Erde
1976	Premplaz
1977	Icogne
1978	Lens
1981	Vex
1982	Euseigne
1983	Evolène
1983	Lanna
1984	Les Haudères
1984	La Tour VS
1985	La Forclas VS
1985	La Sage
1985	Villa (Evolène)
1986	Arolla
1987	Héremence
1987	Mâche
1988	Thyon-Les Collons
1988	Thyon
1988	Les Collons
1991	Arvillard (Salins)
1991	Misériez (Salins)
1991	Pravidondaz (Salins)
1991	Salins
1991	Turin (Salins)
1992	Crête-à-l'Oeil (Les Agettes)
1992	Les Mayens-de-Sion
1992	Les Agettes
1992	La Vernaz
1993	Veysonnaz
1993	Clèbes
1996	Baar (Nendaz)
1996	Fey
1996	Condémines
1996	Saclentse
1996	Beuson (Nendaz)
1996	Bieudron (Nendaz)
1996	Brignon (Nendaz)
1996	Baar (Nendaz)
1997	Basse-Nendaz
1997	Haute-Nendaz
1997	Sornard
1997	Siviez
3712	Niesen Kulm
3801	Interlaken Ausgänge
3801	Jungfrauoch
3818	Grindelwald
3823	Wengen
3823	Kleine Scheidegg
3823	Eigergletscher
3825	Mürren
3826	Gimmelwald
3860	Brünig
3863	Gadmen
3863	Nessental
3864	Guttannen

CAP	Luogo
3901	Rothwald
3905	Saas Almagell
3906	Saas Fee
3907	Simplon Dorf
3907	Simplon Hospiz
3907	Gabi
3907	Gondo
3908	Saas Balen
3910	Saas Grund
3913	Rosswald
3914	Blatten b. Naters
3914	Belalp
3916	Ferden
3917	Goppenstein
3917	Kippel
3918	Wiler
3919	Blatten
3920	Zermatt (+ 50.-) *
3922	Eisten
3922	Kalpetran
3922	Stalden VS
3923	Törbel
3924	St. Niklaus VS
3924	Gasenried
3925	Grächen
3926	Embd
3927	Herbriggen
3928	Randa
3929	Täsch
3932	Visperterminen
3933	Staldenried
3934	Zeneggen
3935	Bürchen
3943	Eischoll
3944	Unterbach VS
3947	Ergisch
3954	Leukerbad
3955	Albinen
3956	Guttet-Feschel
3957	Bratsch
3957	Erschmatt
3960	Corin-la-Crête
3961	Vissoie
3961	St-Luc
3961	Chandolin
3961	Ayer
3961	Mission
3961	Zinal
3961	Grimentz
3961	St-Jean VS
3962	Montana-Vermala
3963	Crans-sur-Sierre
3963	Crans-Montana
3963	Montana
3963	Aminona
3967	Vercorin
3971	Chermignon
3971	Chermignon-d'en-Bas

CAP	Luogo
3971	Ollon VS
3972	Miège
3973	Venthône
3974	Mollens VS
3974	Crans-Montana
3975	Bluche
3975	Randogne
3982	Bitsch
3983	Bister
3983	Filet
3983	Goppisberg
3983	Greich
3983	Mörel
3984	Fiesch
3984	Fieschertal
3985	Münster VS
3985	Geschinen
3986	Ried-Mörel
3987	Riederalp
3988	Ulrichen
3988	Obergesteln
3989	Biel VS
3989	Ritzingen
3989	Selkingen
3989	Niederwald
3989	Blitzingen
3991	Betten
3992	Bettmeralp
3993	Grenskiols
3994	Lax
3994	Martisberg
3995	Ernen
3995	Ausserbinn
3995	Mühlebach
3995	Steinhaus
3996	Binn
3997	Bellwald
3998	Reckingen VS
3998	Gluringen
3999	Oberwald
6544	Braggio
6545	Selma
6546	Cauco
6547	Augio
6548	Rossa
6549	Laura
6571	Indemini
6611	Mosogno
6611	Gresso
6611	Crana
6636	Frasco
6637	Sonogno
6663	Comologno
6663	Spruga
6663	Onsernone
6664	Vergeletto
6684	Campo
6684	Cimalmotto

CAP	Luogo
6685	Bosco/Gurin
6690	Caveragno
6693	Broglia
6694	Prato-Sornico
6695	Peccia
6695	Piano di Peccia
6696	Fusio
6718	Olivone
6872	Salorino
7026	Maladers
7027	Castiel
7027	Lüen
7027	Calfreisen
7028	St. Peter
7028	Pagig
7029	Peist
7050	Arosa
7050	Innerarosa
7056	Molinis
7057	Langwies
7057	Sapün
7058	Litzirüti
7063	Praden
7064	Tschierschen
7082	Vaz/Oberbaz
7104	Versam
7104	Arezen
7106	Tenna
7107	Safien Platz
7108	Mura
7109	Thalkirch
7111	Pitasch
7112	Duvin
7113	Camuns
7114	Uors
7115	Surcasti
7116	Tersnaus
7116	St. Martin
7132	Vals
7133	Obersaxen Affeier
7134	Obersaxen Meierhof
7135	Obersaxen Giraniga
7136	Obersaxen Friggahüs
7137	Flond
7138	Surcuolm
7141	Luven
7142	Cumbel
7143	Morissen
7144	Vella
7145	Degen
7146	Vattiz
7147	Vignogn
7148	Lumbrein
7148	Surin
7149	Vrin
7184	Curaglia
7185	Platta
7186	Segnas

CAP	Luogo
7186	Mompé Tujetsch
7187	Camischolas
7188	Sedrun
7189	Rueras
7260	Davos Dorf
7265	Davos Wolfgang
7270	Davos Platz
7270	Davos Platz 1
7270	Davos 4
7270	Schatzalp
7272	Davos Clavadel
7276	Davos Frauenkirch
7277	Davos Glaris
7278	Davos Monstein
7312	Pfäfers
7313	St. Margrethenberg
7314	Vadura
7315	Vättis
7317	Valens
7317	Balen-Gassaura
7317	Vasön
7325	Schwendi im Weisstannental
7326	Weisstannen
7404	Feldis/Veulden
7431	Thusis Ausgänge
7431	Mutten
7431	Obermutten
7444	Ausserferrera
7445	Innerferrera
7446	Campsut-Cröt
7447	Cresta
7447	Am Bach
7448	Juf
7458	Mon
7459	Stierva
7462	Salouf
7463	Riom
7464	Parsonz
7477	Filisur
7482	Bergün/Bravuogn
7482	Preda
7482	Stugl/Stuls
7484	Latsch
7492	Alvaneu Dorf
7493	Schmitten
7494	Wiesen GR
7500	St. Moritz
7502	Bever
7503	Samedan
7504	Pontresina
7505	Celerina/Schlarigna
7512	Champfèr
7513	Silvaplana
7514	Sils/Segl Maria
7514	Fex
7515	Sils/Segl Baselgia
7516	Maloja
7517	Plaun da Lej

CAP	Luogo
7522	La Punt-Chamues-ch
7523	Madulain
7524	Zuoz
7525	S-chanf
7526	Cinuos-chel
7527	Brail
7530	Zernezh
7532	Tschier
7533	Fuldera
7534	Lü
7535	Valchava
7536	Sta. Maria Val Müstair
7537	Müstair
7542	Susch
7543	Lavin
7545	Guarda
7546	Ardez
7550	Scuol
7551	Ftan
7552	Vulpera
7553	Tarasp
7554	Sent
7554	Crusch
7556	Ramosch
7557	Vnà
7558	Strada
7559	Tschlin
7560	Martina
7562	Samnaun-Compatsch
7563	Samnaun Dorf
7602	Casaccia
7603	Vicosoprano
7604	Borgonovo
7605	Stampa
7606	Promontogno
7608	Castasegna
7610	Soglio
7710	Ospizio Bernina
7710	Alp Grüm
7741	S. Carlo
7742	Poschiavo
7742	Sfazü
7742	La Rösä
7743	Brusio
7743	Miralago
7744	Campocologno
7745	Li Curt
7746	Le Prese
7747	Viano
7748	Campascio

* CHF 50.00 Permessu a pagamento

Contatti/Servizio alla clientela

Direttore commerciale	Peter Bachmann	079 609 17 66	peter.bachmann@swisspor.com
Consulente tecnico	Michele Lysek	079 686 23 59	michele.lysek@swisspor.com
Ordinazioni			bestellungen@swisspor.com

Per qualsiasi richiesta inviate una E-Mail a: info@swisspor.com

**swisspor AG**

Bahnhofstrasse 50
CH-6312 Steinhausen
Tel. +41 56 678 98 98
info@swisspor.com
www.swisspor.ch

Vendita

swisspor AG
Industriestrasse 559, CH-5623 Boswil
Tel. +41 56 678 98 98
Ordini: bestellungen@swisspor.com
Offerte: verkauf@swisspor.com

Supporto tecnico

swisspor AG
Industriestrasse 559
CH-5623 Boswil
Tel. +41 56 678 98 00
technik@swisspor.com



Prodotti e servizi del gruppo swisspor